



23.4 MINUTA DE ANTEPROJETO DE LEI DO PERÍMETRO URBANO

LEI NºPLC 11/2021

SÚMULA: Institui o novo Perímetro Urbano do município de Cambará, revoga a Lei nº 1.424, de 20 de outubro de 2009, a Lei nº 1.641 de 24 de maio de 2016, a Lei nº 1.658 de 24 de dezembro de 2016 e dá outras providências.

A Câmara Municipal de Cambará, Estado do Paraná, aprovou e eu, Prefeito Municipal, sanciono a seguinte lei:

Art. 1º O território municipal é dividido em macrozonas, conforme Lei que institui a Revisão do Plano Diretor, para fins urbanísticos e tributários.

§1º A área urbana é representada no Macrozoneamento Municipal por Macrozona Urbana (MUR) e Macrozona Especial de Urbanização Específica do Rio Paranapanema delimitada pelo Perímetro Urbano, constantes nos Anexos desta Lei.

§2º A área rural é constituída pelo restante do território, em especial na Macrozona de Produção Agropecuária (MPA).

Art. 2º O cálculo analítico de área, azimutes, lados e coordenadas geográficas constam nos Anexos, partes integrantes da presente Lei:

- a) Anexo I: Mapa do Perímetro Urbano;
- b) Anexo II: Descrição e Cálculo Analítico de Área, Azimutes, Lados e Coordenadas Geográficas;
- c) Anexo III: Mapa do Perímetro Urbano de Urbanização Específica do Rio Paranapanema;
- d) Anexo IV: Descrição e Cálculo Analítico de Área, Azimutes, Lados e Coordenadas Geográficas do Perímetro Urbano de Urbanização Específica do Rio Paranapanema.

Art. 3º Fica revogada a Lei nº 1.424, de 20 de outubro de 2009.

Art. 4º Fica revogada a Lei nº 1.641 de 24 de maio de 2016.

Art. 5º Fica revogada a Lei nº 1.658 de 24 de dezembro de 2016.

Art. 6º Esta Lei entra em vigor na data de sua publicação.

Gabinete do Prefeito Municipal de Cambará, Estado do Paraná, em..... de
de

JOSE SALIM HAGGI
NETO:44082770968

Assinado de forma digital por JOSE
SALIM HAGGI NETO:44082770968
Dados: 2021.09.02 14:39:39 -03'00'

JOSÉ SALIM HAGGI NETO
Prefeito Municipal





ANEXO I: MAPA DO PERÍMETRO URBANO





ANEXO II: DESCRIÇÃO E CÁLCULO ANALÍTICO DE ÁREA, AZIMUTES, LADOS E COORDENADAS GEOGRÁFICAS

Área: 17.099.920,88 m² ou 1.709,9921 ha

Perímetro: 20.762,38 m

Inicia-se a descrição deste perímetro no vértice 1, definido pelas coordenadas E: 592.213,350 m e N: 7.453.018,613 m com azimuth 68° 21' 54,89" e distância de 1.437,71 m até o vértice 2, definido pelas coordenadas E: 593.549,775 m e N: 7.453.548,679 m com azimuth 155° 24' 03,66" e distância de 203,30 m até o vértice 3, definido pelas coordenadas E: 593.634,400 m e N: 7.453.363,832 m com azimuth 72° 00' 01,93" e distância de 615,78 m até o vértice 4, definido pelas coordenadas E: 594.220,047 m e N: 7.453.554,114 m com azimuth 90° 54' 40,40" e distância de 400,93 m até o vértice 5, definido pelas coordenadas E: 594.620,923 m e N: 7.453.547,738 m com azimuth 1° 54' 08,88" e distância de 211,28 m até o vértice 6, definido pelas coordenadas E: 594.627,937 m e N: 7.453.758,898 m com azimuth 3° 36' 24,27" e distância de 237,90 m até o vértice 7, definido pelas coordenadas E: 594.642,903 m e N: 7.453.996,330 m com azimuth 30° 21' 54,73" e distância de 194,03 m até o vértice 8, definido pelas coordenadas E: 594.740,987 m e N: 7.454.163,743 m com azimuth 22° 10' 11,43" e distância de 221,29 m até o vértice 9, definido pelas coordenadas E: 594.824,493 m e N: 7.454.368,676 m com azimuth 89° 20' 53,72" e distância de 380,05 m até o vértice 10, definido pelas coordenadas E: 595.204,517 m e N: 7.454.372,999 m com azimuth 176° 31' 36,17" e distância de 356,29 m até o vértice 11, definido pelas coordenadas E: 595.226,103 m e N: 7.454.017,363 m com azimuth 172° 15' 42,22" e distância de 442,85 m até o vértice 12, definido pelas coordenadas E: 595.285,732 m e N: 7.453.578,543 m com azimuth 84° 07' 01,34" e distância de 241,11 m até o vértice 13, definido pelas coordenadas E: 595.525,572 m e N: 7.453.603,256 m com azimuth 152° 39' 12,08" e distância de 504,67 m até o vértice 14, definido pelas coordenadas E: 595.757,402 m e N: 7.453.154,989 m com azimuth 133° 02' 32,55" e distância de 950,91 m até o vértice 15, definido pelas coordenadas E: 596.452,376 m e N: 7.452.505,954 m com azimuth 72° 05' 52,98" e distância de 465,76 m até o vértice 16, definido pelas coordenadas E: 596.895,587 m e N: 7.452.649,124 m com azimuth 157° 35' 41,69" e distância de 1.390,51 m até o vértice 17, definido pelas coordenadas E: 597.425,584 m e N: 7.451.363,580 m com azimuth 251° 01' 47,03" e distância de 179,06 m até o vértice 18, definido pelas coordenadas E: 597.256,250 m e N: 7.451.305,372 m com azimuth 225° 34' 03,22" e distância de 475,89 m até o vértice 19, definido pelas coordenadas E: 596.916,427 m e N: 7.450.972,216 m com azimuth 262° 31' 51,22" e distância de 728,58 m até o vértice 20, definido pelas coordenadas E: 596.194,031 m e N: 7.450.877,507 m com azimuth 181° 22' 56,67" e distância de 214,19 m até o vértice 21, definido pelas coordenadas E: 596.188,864 m e N: 7.450.663,383 m com azimuth 121° 58' 19,77" e distância de 143,86 m até o vértice 22, definido pelas coordenadas E: 596.310,898 m e N: 7.450.587,210 m com azimuth 96° 34' 58,90" e distância de 519,34 m até o vértice 23, definido pelas coordenadas E: 596.826,817 m e N: 7.450.527,671 m com azimuth 194° 40' 00,61" e distância de 1.602,96 m até o vértice 24, definido pelas coordenadas E: 596.420,950 m e N: 7.448.976,941 m com azimuth 241° 26' 59,27" e distância de 655,52 m até o vértice 25, definido pelas coordenadas E: 595.845,138 m e N: 7.448.663,647 m com azimuth 313° 21' 11,94" e distância de 736,70 m até o vértice 26, definido pelas coordenadas E: 595.309,455 m e N: 7.449.169,391 m com azimuth 249° 02' 32,17" e distância de 568,73 m até o vértice 27, definido pelas coordenadas E: 594.778,352 m e N: 7.448.965,969 m com azimuth 332° 21'



50,44" e distância de 461,08 m até o vértice 28, definido pelas coordenadas E: 594.564,479 m e N: 7.449.374,445 m com azimuth $275^{\circ} 18' 33,71''$ e distância de 358,03 m até o vértice 29, definido pelas coordenadas E: 594.207,982 m e N: 7.449.407,575 m com azimuth $359^{\circ} 12' 12,40''$ e distância de 303,95 m até o vértice 30, definido pelas coordenadas E: 594.203,756 m e N: 7.449.711,500 m com azimuth $299^{\circ} 29' 24,76''$ e distância de 993,05 m até o vértice 31, definido pelas coordenadas E: 593.339,367 m e N: 7.450.200,353 m com azimuth $314^{\circ} 38' 12,82''$ e distância de 891,80 m até o vértice 32, definido pelas coordenadas E: 592.704,788 m e N: 7.450.826,939 m com azimuth $302^{\circ} 05' 31,91''$ e distância de 525,52 m até o vértice 33, definido pelas coordenadas E: 592.259,569 m e N: 7.451.106,140 m com azimuth $302^{\circ} 05' 32,14''$ e distância de 333,95 m até o vértice 34, definido pelas coordenadas E: 591.976,651 m e N: 7.451.283,561 m com azimuth $290^{\circ} 56' 34,33''$ e distância de 331,57 m até o vértice 35, definido pelas coordenadas E: 591.666,984 m e N: 7.451.402,077 m com azimuth $71^{\circ} 25' 06,67''$ e distância de 927,66 m até o vértice 36, definido pelas coordenadas E: 592.546,284 m e N: 7.451.697,678 m com azimuth $338^{\circ} 58' 56,17''$ e distância de 173,61 m até o vértice 37, definido pelas coordenadas E: 592.484,019 m e N: 7.451.859,735 m com azimuth $71^{\circ} 07' 30,76''$ e distância de 196,29 m até o vértice 38, definido pelas coordenadas E: 592.669,757 m e N: 7.451.923,236 m com azimuth $337^{\circ} 22' 48,47''$ e distância de 1.186,66 m até o vértice 1, encerrando este perímetro.

Todas as coordenadas aqui descritas estão georreferenciadas ao Sistema Geodésico Brasileiro e encontram-se representadas no Sistema UTM, referenciadas ao Meridiano Central 51 WGr, fuso 22S, tendo como datum o SIRGAS-2000. Todos os azimutes e distâncias, área e perímetro foram calculados no plano de projeção UTM.



ANEXO III: MAPA DO PERÍMETRO URBANO DE URBANIZAÇÃO ESPECÍFICA DO RIO PARANAPANEMA





ANEXO IV: DESCRIÇÃO E CÁLCULO ANALÍTICO DE ÁREA, AZIMUTES, LADOS E COORDENADAS GEOGRÁFICAS DO PERÍMETRO URBANO DA ÁREA DE URBANIZAÇÃO ESPECÍFICA DO RIO PARANAPANEMA

Área: 1.200.055,18 m² ou 120,0055 ha

Perímetro: 13.097,93 m

Inicia-se a descrição deste perímetro no vértice 1, definido pelas coordenadas E: 596.020,288 m e N: 7.464.293,067 m com azimute 122° 56' 06,39" e distância de 166,48 m até o vértice 2, definido pelas coordenadas E: 596.160,009 m e N: 7.464.202,556 m com azimute 205° 34' 34,63" e distância de 117,64 m até o vértice 3, definido pelas coordenadas E: 596.109,221 m e N: 7.464.096,441 m com azimute 126° 49' 53,63" e distância de 147,40 m até o vértice 4, definido pelas coordenadas E: 596.227,203 m e N: 7.464.008,078 m com azimute 215° 15' 46,85" e distância de 320,80 m até o vértice 5, definido pelas coordenadas E: 596.041,994 m e N: 7.463.746,140 m com azimute 211° 22' 22,35" e distância de 63,53 m até o vértice 6, definido pelas coordenadas E: 596.008,921 m e N: 7.463.691,900 m com azimute 259° 49' 29,81" e distância de 52,42 m até o vértice 7, definido pelas coordenadas E: 595.957,327 m e N: 7.463.682,640 m com azimute 320° 58' 11,86" e distância de 287,81 m até o vértice 8, definido pelas coordenadas E: 595.776,087 m e N: 7.463.906,213 m com azimute 241° 23' 22,44" e distância de 66,30 m até o vértice 9, definido pelas coordenadas E: 595.717,879 m e N: 7.463.874,463 m com azimute 272° 51' 45,28" e distância de 105,97 m até o vértice 10, definido pelas coordenadas E: 595.612,045 m e N: 7.463.879,755 m com azimute 259° 55' 05,10" e distância de 90,98 m até o vértice 11, definido pelas coordenadas E: 595.522,474 m e N: 7.463.863,829 m com azimute 262° 58' 44,11" e distância de 148,94 m até o vértice 12, definido pelas coordenadas E: 595.374,647 m e N: 7.463.845,623 m com azimute 289° 44' 48,94" e distância de 36,66 m até o vértice 13, definido pelas coordenadas E: 595.340,146 m e N: 7.463.858,008 m com azimute 304° 30' 27,72" e distância de 56,32 m até o vértice 14, definido pelas coordenadas E: 595.293,738 m e N: 7.463.889,913 m com azimute 260° 04' 49,39" e distância de 46,61 m até o vértice 15, definido pelas coordenadas E: 595.247,826 m e N: 7.463.881,884 m com azimute 293° 45' 41,65" e distância de 0,02 m até o vértice 16, definido pelas coordenadas E: 595.247,810 m e N: 7.463.881,891 m com azimute 247° 33' 52,62" e distância de 0,41 m até o vértice 17, definido pelas coordenadas E: 595.247,435 m e N: 7.463.881,736 m com azimute 251° 11' 30,65" e distância de 0,56 m até o vértice 18, definido pelas coordenadas E: 595.246,907 m e N: 7.463.881,556 m com azimute 252° 47' 28,27" e distância de 0,98 m até o vértice 19, definido pelas coordenadas E: 595.245,973 m e N: 7.463.881,267 m com azimute 254° 12' 10,11" e distância de 0,49 m até o vértice 20, definido pelas coordenadas E: 595.245,503 m e N: 7.463.881,134 m com azimute 255° 35' 44,57" e distância de 6,28 m até o vértice 21, definido pelas coordenadas E: 595.239,422 m e N: 7.463.879,572 m com azimute 256° 45' 09,52" e distância de 0,38 m até o vértice 22, definido pelas coordenadas E: 595.239,048 m e N: 7.463.879,484 m com azimute 257° 44' 46,75" e distância de 0,77 m até o vértice 23, definido pelas coordenadas E: 595.238,297 m e N: 7.463.879,321 m com azimute 258° 53' 20,58" e distância de 0,38 m até o vértice 24, definido pelas coordenadas E: 595.237,921 m e N: 7.463.879,247 m com azimute 260° 48' 54,90" e distância de 0,24 m até o vértice 25, definido pelas coordenadas E: 595.237,679 m e N: 7.463.879,208 m com azimute 261° 24' 38,49" e distância de 0,49 m até o vértice 26, definido pelas coordenadas E: 595.237,196 m e N: 7.463.879,135 m com azimute 262° 00' 20,83" e distância de 0,24 m até o vértice 27, definido pelas coordenadas E: 595.236,954 m e N: 7.463.879,101 m com azimute 262° 47' 59,40" e distância de 6,28 m até o vértice 28, definido pelas coordenadas E: 595.230,724 m e N: 7.463.878,314 m com azimute 264° 27' 41,34" e distância de 0,57 m até o vértice 29, definido pelas coordenadas E: 595.230,157 m e N: 7.463.878,259 m com azimute 266° 04' 29,57" e distância de 1,14 m até o vértice 30, definido pelas coordenadas E: 595.229,020 m e N: 7.463.878,181 m com azimute 267° 41' 23,00" e distância de 0,57 m



até o vértice 31, definido pelas coordenadas E: 595.228,450 m e N: 7.463.878,158 m com azimute 269° 20' 35,18" e distância de 5,23 m até o vértice 32, definido pelas coordenadas E: 595.223,217 m e N: 7.463.878,098 m com azimute 270° 15' 25,78" e distância de 0,22 m até o vértice 33, definido pelas coordenadas E: 595.222,994 m e N: 7.463.878,099 m com azimute 270° 53' 02,14" e distância de 0,45 m até o vértice 34, definido pelas coordenadas E: 595.222,541 m e N: 7.463.878,106 m com azimute 271° 44' 16,66" e distância de 0,23 m até o vértice 35, definido pelas coordenadas E: 595.222,310 m e N: 7.463.878,113 m com azimute 272° 16' 02,14" e distância de 27,10 m até o vértice 36, definido pelas coordenadas E: 595.195,234 m e N: 7.463.879,185 m com azimute 272° 54' 46,66" e distância de 1,28 m até o vértice 37, definido pelas coordenadas E: 595.193,956 m e N: 7.463.879,250 m com azimute 273° 48' 15,99" e distância de 0,32 m até o vértice 38, definido pelas coordenadas E: 595.193,640 m e N: 7.463.879,271 m com azimute 274° 45' 19,07" e distância de 0,63 m até o vértice 39, definido pelas coordenadas E: 595.193,015 m e N: 7.463.879,323 m com azimute 275° 40' 14,21" e distância de 0,31 m até o vértice 40, definido pelas coordenadas E: 595.192,703 m e N: 7.463.879,354 m com azimute 276° 31' 26,17" e distância de 5,11 m até o vértice 41, definido pelas coordenadas E: 595.187,623 m e N: 7.463.879,935 m com azimute 277° 24' 29,68" e distância de 0,26 m até o vértice 42, definido pelas coordenadas E: 595.187,369 m e N: 7.463.879,968 m com azimute 277° 58' 40,95" e distância de 0,51 m até o vértice 43, definido pelas coordenadas E: 595.186,862 m e N: 7.463.880,039 m com azimute 278° 45' 59,73" e distância de 0,26 m até o vértice 44, definido pelas coordenadas E: 595.186,609 m e N: 7.463.880,078 m com azimute 279° 27' 42,61" e distância de 48,48 m até o vértice 45, definido pelas coordenadas E: 595.138,793 m e N: 7.463.888,047 m com azimute 183° 36' 01,24" e distância de 3,60 m até o vértice 46, definido pelas coordenadas E: 595.138,567 m e N: 7.463.884,452 m com azimute 276° 10' 19,46" e distância de 69,97 m até o vértice 47, definido pelas coordenadas E: 595.069,000 m e N: 7.463.891,975 m com azimute 191° 18' 36,23" e distância de 43,17 m até o vértice 48, definido pelas coordenadas E: 595.060,534 m e N: 7.463.849,642 m com azimute 184° 45' 48,98" e distância de 50,98 m até o vértice 49, definido pelas coordenadas E: 595.056,300 m e N: 7.463.798,842 m com azimute 180° e distância de 46,57 m até o vértice 50, definido pelas coordenadas E: 595.056,300 m e N: 7.463.752,275 m com azimute 183° 21' 59,22" e distância de 36,05 m até o vértice 51, definido pelas coordenadas E: 595.054,184 m e N: 7.463.716,291 m com azimute 147° 59' 38,65" e distância de 39,94 m até o vértice 52, definido pelas coordenadas E: 595.075,350 m e N: 7.463.682,425 m com azimute 181° 58' 29,80" e distância de 61,42 m até o vértice 53, definido pelas coordenadas E: 595.073,234 m e N: 7.463.621,041 m com azimute 264° 41' 24,78" e distância de 199,99 m até o vértice 54, definido pelas coordenadas E: 594.874,104 m e N: 7.463.602,534 m com azimute 294° 35' 08,90" e distância de 29,10 m até o vértice 55, definido pelas coordenadas E: 594.847,643 m e N: 7.463.614,641 m com azimute 247° 41' 18,52" e distância de 40,13 m até o vértice 56, definido pelas coordenadas E: 594.810,517 m e N: 7.463.599,406 m com azimute 257° 39' 39,37" e distância de 104,00 m até o vértice 57, definido pelas coordenadas E: 594.708,917 m e N: 7.463.577,181 m com azimute 354° 59' 16,85" e distância de 339,45 m até o vértice 58, definido pelas coordenadas E: 594.679,262 m e N: 7.463.915,329 m com azimute 304° 51' 50,74" e distância de 2,45 m até o vértice 59, definido pelas coordenadas E: 594.677,254 m e N: 7.463.916,728 m com azimute 306° 01' 26,51" e distância de 37,82 m até o vértice 60, definido pelas coordenadas E: 594.646,667 m e N: 7.463.938,970 m com azimute 296° 55' 39,51" e distância de 69,21 m até o vértice 61, definido pelas coordenadas E: 594.584,958 m e N: 7.463.970,314 m com azimute 297° 40' 49,31" e distância de 0,24 m até o vértice 62, definido pelas coordenadas E: 594.584,747 m e N: 7.463.970,425 m com azimute 298° 15' 42,23" e distância de 0,48 m até o vértice 63, definido pelas coordenadas E: 594.584,326 m e N: 7.463.970,651 m com azimute 299° 01' 52,76" e distância de 0,24 m até o vértice 64, definido pelas coordenadas E: 594.584,117 m e N: 7.463.970,767 m com azimute 299° 40' 08,39" e distância de 4,83 m até o vértice 65, definido pelas coordenadas E: 594.579,919 m e N: 7.463.973,159 m com azimute 300° 41' 23,64" e distância de 0,30 m até o vértice 66, definido pelas coordenadas E: 594.579,662 m e N: 7.463.973,311 m com azimute 301° 30' 06,81" e distância de 0,60 m até o vértice 67, definido pelas coordenadas



E: 594.579,153 m e N: 7.463.973,623 m com azimute $302^{\circ} 30' 21,47''$ e distância de 0,30 m até o vértice 68, definido pelas coordenadas E: 594.578,898 m e N: 7.463.973,786 m com azimute $303^{\circ} 16' 34,84''$ e distância de 1,64 m até o vértice 69, definido pelas coordenadas E: 594.577,523 m e N: 7.463.974,688 m com azimute $304^{\circ} 06' 52,43''$ e distância de 39,86 m até o vértice 70, definido pelas coordenadas E: 594.544,522 m e N: 7.463.997,044 m com azimute $305^{\circ} 02' 47,34''$ e distância de 0,51 m até o vértice 71, definido pelas coordenadas E: 594.544,105 m e N: 7.463.997,336 m com azimute $306^{\circ} 03' 48,94''$ e distância de 3,56 m até o vértice 72, definido pelas coordenadas E: 594.541,228 m e N: 7.463.999,431 m com azimute $307^{\circ} 01' 31,78''$ e distância de 0,51 m até o vértice 73, definido pelas coordenadas E: 594.540,823 m e N: 7.463.999,737 m com azimute $307^{\circ} 59' 48,48''$ e distância de 41,22 m até o vértice 74, definido pelas coordenadas E: 594.508,337 m e N: 7.464.025,115 m com azimute $304^{\circ} 59' 34,08''$ e distância de 36,12 m até o vértice 75, definido pelas coordenadas E: 594.478,745 m e N: 7.464.045,830 m com azimute $303^{\circ} 41' 20,74''$ e distância de 19,61 m até o vértice 76, definido pelas coordenadas E: 594.462,432 m e N: 7.464.056,705 m com azimute $293^{\circ} 23' 05,98''$ e distância de 27,70 m até o vértice 77, definido pelas coordenadas E: 594.437,008 m e N: 7.464.067,699 m com azimute $279^{\circ} 17' 43,72''$ e distância de 50,50 m até o vértice 78, definido pelas coordenadas E: 594.387,171 m e N: 7.464.075,856 m com azimute $279^{\circ} 59' 47,07''$ e distância de 1,41 m até o vértice 79, definido pelas coordenadas E: 594.385,787 m e N: 7.464.076,100 m com azimute $281^{\circ} 09' 36,16''$ e distância de 0,38 m até o vértice 80, definido pelas coordenadas E: 594.385,412 m e N: 7.464.076,174 m com azimute $282^{\circ} 13' 34,86''$ e distância de 0,76 m até o vértice 81, definido pelas coordenadas E: 594.384,669 m e N: 7.464.076,335 m com azimute $283^{\circ} 13' 54,80''$ e distância de 0,38 m até o vértice 82, definido pelas coordenadas E: 594.384,299 m e N: 7.464.076,422 m com azimute $284^{\circ} 24' 15,43''$ e distância de 6,28 m até o vértice 83, definido pelas coordenadas E: 594.378,217 m e N: 7.464.077,984 m com azimute $285^{\circ} 47' 49,89''$ e distância de 0,49 m até o vértice 84, definido pelas coordenadas E: 594.377,747 m e N: 7.464.078,117 m com azimute $287^{\circ} 12' 31,73''$ e distância de 0,98 m até o vértice 85, definido pelas coordenadas E: 594.376,814 m e N: 7.464.078,406 m com azimute $288^{\circ} 48' 29,35''$ e distância de 0,56 m até o vértice 86, definido pelas coordenadas E: 594.376,285 m e N: 7.464.078,586 m com azimute $290^{\circ} 46' 05,87''$ e distância de 0,42 m até o vértice 87, definido pelas coordenadas E: 594.375,892 m e N: 7.464.078,735 m com azimute $291^{\circ} 37' 09,00''$ e distância de 6,07 m até o vértice 88, definido pelas coordenadas E: 594.370,248 m e N: 7.464.080,972 m com azimute $292^{\circ} 11' 56,34''$ e distância de 0,24 m até o vértice 89, definido pelas coordenadas E: 594.370,025 m e N: 7.464.081,063 m com azimute $293^{\circ} 01' 23,26''$ e distância de 0,28 m até o vértice 90, definido pelas coordenadas E: 594.369,768 m e N: 7.464.081,172 m com azimute $294^{\circ} 07' 36,81''$ e distância de 0,40 m até o vértice 91, definido pelas coordenadas E: 594.369,407 m e N: 7.464.081,334 m com azimute $295^{\circ} 16' 49,70''$ e distância de 1,36 m até o vértice 92, definido pelas coordenadas E: 594.368,177 m e N: 7.464.081,915 m com azimute $297^{\circ} 01' 17,39''$ e distância de 0,61 m até o vértice 93, definido pelas coordenadas E: 594.367,631 m e N: 7.464.082,193 m com azimute $298^{\circ} 47' 11,83''$ e distância de 6,39 m até o vértice 94, definido pelas coordenadas E: 594.362,035 m e N: 7.464.085,268 m com azimute $300^{\circ} 58' 20,38''$ e distância de 0,57 m até o vértice 95, definido pelas coordenadas E: 594.361,543 m e N: 7.464.085,563 m com azimute $302^{\circ} 39' 16,07''$ e distância de 1,15 m até o vértice 96, definido pelas coordenadas E: 594.360,574 m e N: 7.464.086,184 m com azimute $304^{\circ} 22' 46,16''$ e distância de 0,58 m até o vértice 97, definido pelas coordenadas E: 594.360,095 m e N: 7.464.086,512 m com azimute $305^{\circ} 59' 39,71''$ e distância de 6,28 m até o vértice 98, definido pelas coordenadas E: 594.355,015 m e N: 7.464.090,202 m com azimute $306^{\circ} 59' 17,11''$ e distância de 0,35 m até o vértice 99, definido pelas coordenadas E: 594.354,736 m e N: 7.464.090,412 m com azimute $308^{\circ} 00' 50,00''$ e distância de 0,70 m até o vértice 100, definido pelas coordenadas E: 594.354,186 m e N: 7.464.090,842 m com azimute $309^{\circ} 02' 20,24''$ e distância de 0,35 m até o vértice 101, definido pelas coordenadas E: 594.353,915 m e N: 7.464.091,062 m com azimute $310^{\circ} 42' 29,11''$ e distância de 0,26 m até o vértice 102, definido pelas coordenadas E: 594.353,721 m e N: 7.464.091,229 m com azimute $311^{\circ} 26' 18,48''$ e distância de 0,51 m até o vértice 103, definido pelas coordenadas E: 594.353,337 m e N: 7.464.091,568 m com azimute $312^{\circ} 20' 55,42''$ e distância de 0,26 m



até o vértice 104, definido pelas coordenadas E: 594.353,147 m e N: 7.464.091,741 m com azimute 312° 55' 57,55" e distância de 5,82 m até o vértice 105, definido pelas coordenadas E: 594.348,886 m e N: 7.464.095,705 m com azimute 313° 49' 59,26" e distância de 0,29 m até o vértice 106, definido pelas coordenadas E: 594.348,676 m e N: 7.464.095,907 m com azimute 314° 35' 47,81" e distância de 0,58 m até o vértice 107, definido pelas coordenadas E: 594.348,261 m e N: 7.464.096,316 m com azimute 315° 21' 43,55" e distância de 0,29 m até o vértice 108, definido pelas coordenadas E: 594.348,057 m e N: 7.464.096,523 m com azimute 316° 16' 31,22" e distância de 33,91 m até o vértice 109, definido pelas coordenadas E: 594.324,615 m e N: 7.464.121,032 m com azimute 316° 59' 06,51" e distância de 0,27 m até o vértice 110, definido pelas coordenadas E: 594.324,428 m e N: 7.464.121,232 m com azimute 317° 54' 14,71" e distância de 0,55 m até o vértice 111, definido pelas coordenadas E: 594.324,061 m e N: 7.464.121,639 m com azimute 318° 38' 00,31" e distância de 0,27 m até o vértice 112, definido pelas coordenadas E: 594.323,879 m e N: 7.464.121,845 m com azimute 319° 24' 53,30" e distância de 5,13 m até o vértice 113, definido pelas coordenadas E: 594.320,539 m e N: 7.464.125,744 m com azimute 320° 17' 57,98" e distância de 0,22 m até o vértice 114, definido pelas coordenadas E: 594.320,396 m e N: 7.464.125,916 m com azimute 321° 02' 40,24" e distância de 0,45 m até o vértice 115, definido pelas coordenadas E: 594.320,111 m e N: 7.464.126,269 m com azimute 321° 37' 57,05" e distância de 0,23 m até o vértice 116, definido pelas coordenadas E: 594.319,969 m e N: 7.464.126,449 m com azimute 322° 18' 21,34" e distância de 29,38 m até o vértice 117, definido pelas coordenadas E: 594.302,003 m e N: 7.464.149,699 m com azimute 322° 10' 31,31" e distância de 49,87 m até o vértice 118, definido pelas coordenadas E: 594.271,423 m e N: 7.464.189,087 m com azimute 308° 11' 23,76" e distância de 2,72 m até o vértice 119, definido pelas coordenadas E: 594.269,289 m e N: 7.464.190,766 m com azimute 309° 19' 20,70" e distância de 0,56 m até o vértice 120, definido pelas coordenadas E: 594.268,854 m e N: 7.464.191,122 m com azimute 310° 39' 51,99" e distância de 2,26 m até o vértice 121, definido pelas coordenadas E: 594.267,137 m e N: 7.464.192,597 m com azimute 311° 44' 14,03" e distância de 4,10 m até o vértice 122, definido pelas coordenadas E: 594.264,076 m e N: 7.464.195,328 m com azimute 312° 48' 35,79" e distância de 2,24 m até o vértice 123, definido pelas coordenadas E: 594.262,436 m e N: 7.464.196,847 m com azimute 313° 51' 49,88" e distância de 10,14 m até o vértice 124, definido pelas coordenadas E: 594.255,124 m e N: 7.464.203,875 m com azimute 312° 00' 21,72" e distância de 7,13 m até o vértice 125, definido pelas coordenadas E: 594.249,827 m e N: 7.464.208,645 m com azimute 313° 11' 19,28" e distância de 2,52 m até o vértice 126, definido pelas coordenadas E: 594.247,991 m e N: 7.464.210,369 m com azimute 314° 24' 02,11" e distância de 4,62 m até o vértice 127, definido pelas coordenadas E: 594.244,692 m e N: 7.464.213,599 m com azimute 315° 31' 56,07" e distância de 2,31 m até o vértice 128, definido pelas coordenadas E: 594.243,077 m e N: 7.464.215,245 m com azimute 316° 18' 19,44" e distância de 0,27 m até o vértice 129, definido pelas coordenadas E: 594.242,892 m e N: 7.464.215,438 m com azimute 317° 06' 10,04" e distância de 0,52 m até o vértice 130, definido pelas coordenadas E: 594.242,535 m e N: 7.464.215,822 m com azimute 317° 56' 52,51" e distância de 0,26 m até o vértice 131, definido pelas coordenadas E: 594.242,360 m e N: 7.464.216,017 m com azimute 318° 36' 15,38" e distância de 3,21 m até o vértice 132, definido pelas coordenadas E: 594.240,236 m e N: 7.464.218,426 m com azimute 319° 23' 35,06" e distância de 0,44 m até o vértice 133, definido pelas coordenadas E: 594.239,949 m e N: 7.464.218,761 m com azimute 320° 24' 05,71" e distância de 6,47 m até o vértice 134, definido pelas coordenadas E: 594.235,823 m e N: 7.464.223,749 m com azimute 321° 18' 08,05" e distância de 0,47 m até o vértice 135, definido pelas coordenadas E: 594.235,528 m e N: 7.464.224,117 m com azimute 322° 05' 06,62" e distância de 0,25 m até o vértice 136, definido pelas coordenadas E: 594.235,373 m e N: 7.464.224,316 m com azimute 307° 28' 29,71" e distância de 12,75 m até o vértice 137, definido pelas coordenadas E: 594.225,251 m e N: 7.464.232,076 m com azimute 295° 42' 32,46" e distância de 9,58 m até o vértice 138, definido pelas coordenadas E: 594.216,623 m e N: 7.464.236,230 m com azimute 271° 38' 15,51" e distância de 12,28 m até o vértice 139, definido pelas coordenadas E: 594.204,346 m e N: 7.464.236,581 m com azimute 255° 37'



09,38" e distância de 21,31 m até o vértice 140, definido pelas coordenadas E: 594.183,702 m e N: 7.464.231,288 m com azimuth 221° 43' 47,00" e distância de 27,94 m até o vértice 141, definido pelas coordenadas E: 594.165,108 m e N: 7.464.210,440 m com azimuth 176° 25' 36,14" e distância de 11,52 m até o vértice 142, definido pelas coordenadas E: 594.165,826 m e N: 7.464.198,939 m com azimuth 177° 19' 14,90" e distância de 0,47 m até o vértice 143, definido pelas coordenadas E: 594.165,848 m e N: 7.464.198,471 m com azimuth 178° 12' 39,07" e distância de 3,28 m até o vértice 144, definido pelas coordenadas E: 594.165,950 m e N: 7.464.195,196 m com azimuth 179° 06' 22,88" e distância de 0,47 m até o vértice 145, definido pelas coordenadas E: 594.165,957 m e N: 7.464.194,728 m com azimuth 180° 37' 42,51" e distância de 0,39 m até o vértice 146, definido pelas coordenadas E: 594.165,953 m e N: 7.464.194,336 m com azimuth 181° 48' 21,10" e distância de 0,63 m até o vértice 147, definido pelas coordenadas E: 594.165,933 m e N: 7.464.193,708 m com azimuth 182° 41' 54,85" e distância de 0,31 m até o vértice 148, definido pelas coordenadas E: 594.165,919 m e N: 7.464.193,394 m com azimuth 183° 36' 02,51" e distância de 6,28 m até o vértice 149, definido pelas coordenadas E: 594.165,524 m e N: 7.464.187,128 m com azimuth 184° 43' 40,76" e distância de 0,40 m até o vértice 150, definido pelas coordenadas E: 594.165,491 m e N: 7.464.186,729 m com azimuth 185° 53' 46,66" e distância de 0,80 m até o vértice 151, definido pelas coordenadas E: 594.165,409 m e N: 7.464.185,935 m com azimuth 187° 02' 13,46" e distância de 0,40 m até o vértice 152, definido pelas coordenadas E: 594.165,360 m e N: 7.464.185,534 m com azimuth 188° 13' 35,68" e distância de 1,88 m até o vértice 153, definido pelas coordenadas E: 594.165,091 m e N: 7.464.183,672 m com azimuth 189° 09' 33,86" e distância de 27,79 m até o vértice 154, definido pelas coordenadas E: 594.160,666 m e N: 7.464.156,233 m com azimuth 180° e distância de 26,14 m até o vértice 155, definido pelas coordenadas E: 594.160,666 m e N: 7.464.130,092 m com azimuth 180° 53' 38,52" e distância de 0,31 m até o vértice 156, definido pelas coordenadas E: 594.160,661 m e N: 7.464.129,778 m com azimuth 181° 48' 21,10" e distância de 0,63 m até o vértice 157, definido pelas coordenadas E: 594.160,642 m e N: 7.464.129,150 m com azimuth 182° 41' 54,85" e distância de 0,31 m até o vértice 158, definido pelas coordenadas E: 594.160,627 m e N: 7.464.128,836 m com azimuth 183° 36' 00,45" e distância de 6,28 m até o vértice 159, definido pelas coordenadas E: 594.160,233 m e N: 7.464.122,569 m com azimuth 185° 17' 56,22" e distância de 0,60 m até o vértice 160, definido pelas coordenadas E: 594.160,178 m e N: 7.464.121,976 m com azimuth 187° 00' 48,78" e distância de 1,19 m até o vértice 161, definido pelas coordenadas E: 594.160,033 m e N: 7.464.120,799 m com azimuth 188° 43' 55,76" e distância de 0,59 m até o vértice 162, definido pelas coordenadas E: 594.159,943 m e N: 7.464.120,215 m com azimuth 190° 47' 29,93" e distância de 6,42 m até o vértice 163, definido pelas coordenadas E: 594.158,741 m e N: 7.464.113,911 m com azimuth 192° 35' 45,52" e distância de 0,63 m até o vértice 164, definido pelas coordenadas E: 594.158,604 m e N: 7.464.113,297 m com azimuth 194° 23' 32,57" e distância de 1,26 m até o vértice 165, definido pelas coordenadas E: 594.158,292 m e N: 7.464.112,080 m com azimuth 196° 12' 35,42" e distância de 0,63 m até o vértice 166, definido pelas coordenadas E: 594.158,117 m e N: 7.464.111,477 m com azimuth 198° 00' 26,09" e distância de 3,53 m até o vértice 167, definido pelas coordenadas E: 594.157,024 m e N: 7.464.108,117 m com azimuth 198° 00' 16,71" e distância de 2,83 m até o vértice 168, definido pelas coordenadas E: 594.156,149 m e N: 7.464.105,422 m com azimuth 198° 59' 44,29" e distância de 0,52 m até o vértice 169, definido pelas coordenadas E: 594.155,978 m e N: 7.464.104,927 m com azimuth 201° 00' 07,08" e distância de 0,53 m até o vértice 170, definido pelas coordenadas E: 594.155,787 m e N: 7.464.104,430 m com azimuth 202° 33' 37,61" e distância de 0,89 m até o vértice 171, definido pelas coordenadas E: 594.155,446 m e N: 7.464.103,608 m com azimuth 203° 48' 21,40" e distância de 0,45 m até o vértice 172, definido pelas coordenadas E: 594.155,266 m e N: 7.464.103,200 m com azimuth 224° 07' 15,25" e distância de 39,51 m até o vértice 173, definido pelas coordenadas E: 594.127,759 m e N: 7.464.074,836 m com azimuth 211° 13' 07,00" e distância de 25,52 m até o vértice 174, definido pelas coordenadas E: 594.114,530 m e N: 7.464.053,008 m com azimuth 205° 04' 59,86" e distância de 34,33 m até o vértice 175, definido pelas coordenadas E: 594.099,978 m e N: 7.464.021,919 m com azimuth 174° 41'



07,38" e distância de 57,13 m até o vértice 176, definido pelas coordenadas E: 594.105,270 m e N: 7.463.965,034 m com azimuth 269° 07' 05,07" e distância de 68,80 m até o vértice 177, definido pelas coordenadas E: 594.036,475 m e N: 7.463.963,975 m com azimuth 271° 04' 27,28" e distância de 60,01 m até o vértice 178, definido pelas coordenadas E: 593.976,479 m e N: 7.463.965,100 m com azimuth 181° 54' 24,05" e distância de 0,77 m até o vértice 179, definido pelas coordenadas E: 593.976,454 m e N: 7.463.964,328 m com azimuth 270° 20' 14,45" e distância de 69,98 m até o vértice 180, definido pelas coordenadas E: 593.906,480 m e N: 7.463.964,740 m com azimuth 269° 08' 36,77" e distância de 305,27 m até o vértice 181, definido pelas coordenadas E: 593.601,242 m e N: 7.463.960,177 m com azimuth 312° 19' 48,20" e distância de 108,44 m até o vértice 182, definido pelas coordenadas E: 593.521,073 m e N: 7.464.033,202 m com azimuth 321° 12' 19,18" e distância de 368,67 m até o vértice 183, definido pelas coordenadas E: 593.290,091 m e N: 7.464.320,540 m com azimuth 315° 30' 24,99" e distância de 63,42 m até o vértice 184, definido pelas coordenadas E: 593.245,642 m e N: 7.464.365,783 m com azimuth 325° 33' 58,78" e distância de 168,26 m até o vértice 185, definido pelas coordenadas E: 593.150,497 m e N: 7.464.504,563 m com azimuth 311° 56' 00,33" e distância de 282,77 m até o vértice 186, definido pelas coordenadas E: 592.940,142 m e N: 7.464.693,526 m com azimuth 236° 56' 27,25" e distância de 42,07 m até o vértice 187, definido pelas coordenadas E: 592.904,878 m e N: 7.464.670,574 m com azimuth 204° 46' 30,32" e distância de 94,71 m até o vértice 188, definido pelas coordenadas E: 592.865,191 m e N: 7.464.584,584 m com azimuth 212° 52' 07,03" e distância de 62,58 m até o vértice 189, definido pelas coordenadas E: 592.831,226 m e N: 7.464.532,019 m com azimuth 212° 52' 05,68" e distância de 28,92 m até o vértice 190, definido pelas coordenadas E: 592.815,528 m e N: 7.464.507,725 m com azimuth 212° 52' 09,94" e distância de 10,87 m até o vértice 191, definido pelas coordenadas E: 592.809,628 m e N: 7.464.498,594 m com azimuth 230° 53' 09,56" e distância de 91,22 m até o vértice 192, definido pelas coordenadas E: 592.738,852 m e N: 7.464.441,047 m com azimuth 215° 43' 27,10" e distância de 165,40 m até o vértice 193, definido pelas coordenadas E: 592.642,279 m e N: 7.464.306,771 m com azimuth 221° 54' 17,14" e distância de 30,47 m até o vértice 194, definido pelas coordenadas E: 592.621,925 m e N: 7.464.284,090 m com azimuth 237° 52' 45,09" e distância de 122,34 m até o vértice 195, definido pelas coordenadas E: 592.518,315 m e N: 7.464.219,043 m com azimuth 234° 37' 58,96" e distância de 40,87 m até o vértice 196, definido pelas coordenadas E: 592.484,990 m e N: 7.464.195,389 m com azimuth 234° 37' 55,66" e distância de 29,14 m até o vértice 197, definido pelas coordenadas E: 592.461,225 m e N: 7.464.178,520 m com azimuth 321° 20' 24,71" e distância de 0,00 m até o vértice 198, definido pelas coordenadas E: 592.461,223 m e N: 7.464.178,522 m com azimuth 235° 08' 55,84" e distância de 60,00 m até o vértice 199, definido pelas coordenadas E: 592.411,983 m e N: 7.464.144,234 m com azimuth 267° 48' 17,75" e distância de 80,86 m até o vértice 200, definido pelas coordenadas E: 592.331,184 m e N: 7.464.141,137 m com azimuth 336° 59' 32,60" e distância de 0,52 m até o vértice 201, definido pelas coordenadas E: 592.330,983 m e N: 7.464.141,612 m com azimuth 267° 47' 56,44" e distância de 17,37 m até o vértice 202, definido pelas coordenadas E: 592.313,628 m e N: 7.464.140,945 m com azimuth 267° 08' 14,10" e distância de 52,14 m até o vértice 203, definido pelas coordenadas E: 592.261,554 m e N: 7.464.138,341 m com azimuth 266° 25' 28,96" e distância de 29,09 m até o vértice 204, definido pelas coordenadas E: 592.232,522 m e N: 7.464.136,527 m com azimuth 245° 33' 24,45" e distância de 19,08 m até o vértice 205, definido pelas coordenadas E: 592.215,152 m e N: 7.464.128,632 m com azimuth 246° 18' 23,24" e distância de 0,28 m até o vértice 206, definido pelas coordenadas E: 592.214,895 m e N: 7.464.128,519 m com azimuth 247° 11' 02,91" e distância de 0,56 m até o vértice 207, definido pelas coordenadas E: 592.214,377 m e N: 7.464.128,301 m com azimuth 247° 49' 23,72" e distância de 0,28 m até o vértice 208, definido pelas coordenadas E: 592.214,114 m e N: 7.464.128,194 m com azimuth 248° 48' 08,61" e distância de 5,83 m até o vértice 209, definido pelas coordenadas E: 592.208,676 m e N: 7.464.126,085 m com azimuth 250° 17' 29,63" e distância de 0,35 m até o vértice 210, definido pelas coordenadas E: 592.208,344 m e N: 7.464.125,966 m com



azimute 251° 27' 17,31" e distância de 0,72 m até o vértice 211, definido pelas coordenadas E: 592.207,658 m e N: 7.464.125,736 m com azimute 252° 30' 59,26" e distância de 0,37 m até o vértice 212, definido pelas coordenadas E: 592.207,306 m e N: 7.464.125,625 m com azimute 253° 31' 55,61" e distância de 2,74 m até o vértice 213, definido pelas coordenadas E: 592.204,674 m e N: 7.464.124,847 m com azimute 254° 15' 43,91" e distância de 0,40 m até o vértice 214, definido pelas coordenadas E: 592.204,287 m e N: 7.464.124,738 m com azimute 255° 04' 10,00" e distância de 19,68 m até o vértice 215, definido pelas coordenadas E: 592.185,270 m e N: 7.464.119,667 m com azimute 248° 24' 08,77" e distância de 2,12 m até o vértice 216, definido pelas coordenadas E: 592.183,299 m e N: 7.464.118,887 m com azimute 249° 17' 59,03" e distância de 0,47 m até o vértice 217, definido pelas coordenadas E: 592.182,860 m e N: 7.464.118,721 m com azimute 250° 12' 39,79" e distância de 3,32 m até o vértice 218, definido pelas coordenadas E: 592.179,733 m e N: 7.464.117,596 m com azimute 251° 17' 40,20" e distância de 0,59 m até o vértice 219, definido pelas coordenadas E: 592.179,175 m e N: 7.464.117,407 m com azimute 252° 23' 43,91" e distância de 0,96 m até o vértice 220, definido pelas coordenadas E: 592.178,258 m e N: 7.464.117,116 m com azimute 252° 55' 10,52" e distância de 1,74 m até o vértice 221, definido pelas coordenadas E: 592.176,598 m e N: 7.464.116,606 m com azimute 253° 21' 46,49" e distância de 0,95 m até o vértice 222, definido pelas coordenadas E: 592.175,685 m e N: 7.464.116,333 m com azimute 253° 48' 26,92" e distância de 10,82 m até o vértice 223, definido pelas coordenadas E: 592.165,299 m e N: 7.464.113,317 m com azimute 254° 33' 45,86" e distância de 0,35 m até o vértice 224, definido pelas coordenadas E: 592.164,958 m e N: 7.464.113,223 m com azimute 255° 09' 04,90" e distância de 2,47 m até o vértice 225, definido pelas coordenadas E: 592.162,571 m e N: 7.464.112,590 m com azimute 255° 52' 37,26" e distância de 0,35 m até o vértice 226, definido pelas coordenadas E: 592.162,229 m e N: 7.464.112,504 m com azimute 256° 29' 58,38" e distância de 4,82 m até o vértice 227, definido pelas coordenadas E: 592.157,543 m e N: 7.464.111,379 m com azimute 257° 12' 23,57" e distância de 0,35 m até o vértice 228, definido pelas coordenadas E: 592.157,199 m e N: 7.464.111,301 m com azimute 257° 51' 01,53" e distância de 2,41 m até o vértice 229, definido pelas coordenadas E: 592.154,844 m e N: 7.464.110,794 m com azimute 258° 26' 12,02" e distância de 0,24 m até o vértice 230, definido pelas coordenadas E: 592.154,610 m e N: 7.464.110,746 m com azimute 259° 20' 28,15" e distância de 0,53 m até o vértice 231, definido pelas coordenadas E: 592.154,089 m e N: 7.464.110,648 m com azimute 260° 10' 22,86" e distância de 0,24 m até o vértice 232, definido pelas coordenadas E: 592.153,852 m e N: 7.464.110,607 m com azimute 261° 00' 29,17" e distância de 3,31 m até o vértice 233, definido pelas coordenadas E: 592.150,585 m e N: 7.464.110,090 m com azimute 261° 50' 32,79" e distância de 0,47 m até o vértice 234, definido pelas coordenadas E: 592.150,118 m e N: 7.464.110,023 m com azimute 262° 54' 20,85" e distância de 4,43 m até o vértice 235, definido pelas coordenadas E: 592.145,723 m e N: 7.464.109,476 m com azimute 243° 09' 05,26" e distância de 3,19 m até o vértice 236, definido pelas coordenadas E: 592.142,876 m e N: 7.464.108,035 m com azimute 243° 56' 55,28" e distância de 0,31 m até o vértice 237, definido pelas coordenadas E: 592.142,594 m e N: 7.464.107,897 m com azimute 244° 46' 32,16" e distância de 0,63 m até o vértice 238, definido pelas coordenadas E: 592.142,025 m e N: 7.464.107,629 m com azimute 245° 46' 02,16" e distância de 0,31 m até o vértice 239, definido pelas coordenadas E: 592.141,738 m e N: 7.464.107,500 m com azimute 246° 37' 04,01" e distância de 3,22 m até o vértice 240, definido pelas coordenadas E: 592.138,782 m e N: 7.464.106,222 m com azimute 247° 24' 46,33" e distância de 0,47 m até o vértice 241, definido pelas coordenadas E: 592.138,347 m e N: 7.464.106,041 m com azimute 248° 24' 24,09" e distância de 6,43 m até o vértice 242, definido pelas coordenadas E: 592.132,367 m e N: 7.464.103,674 m com azimute 249° 10' 21,66" e distância de 0,47 m até o vértice 243, definido pelas coordenadas E: 592.131,928 m e N: 7.464.103,507 m com azimute 250° 10' 49,66" e distância de 0,41 m até o vértice 244, definido pelas coordenadas E: 592.131,545 m e N: 7.464.103,369 m com azimute 235° 37' 13,81" e distância de 4,11 m até o vértice 245, definido pelas coordenadas E: 592.128,151 m e N: 7.464.101,047 m com azimute 236° 06' 38,32" e distância de 1,04 m até o vértice 246, definido pelas coordenadas E: 592.127,291 m e N: 7.464.100,469 m com azimute 236° 37' 33,02" e distância de 1,90 m



até o vértice 247, definido pelas coordenadas E: 592.125,703 m e N: 7.464.099,423 m com azimute $237^{\circ} 07' 00,55''$ e distância de 1,05 m até o vértice 248, definido pelas coordenadas E: 592.124,820 m e N: 7.464.098,852 m com azimute $238^{\circ} 16' 21,23''$ e distância de 0,60 m até o vértice 249, definido pelas coordenadas E: 592.124,308 m e N: 7.464.098,536 m com azimute $239^{\circ} 24' 11,63''$ e distância de 3,39 m até o vértice 250, definido pelas coordenadas E: 592.121,393 m e N: 7.464.096,812 m com azimute $240^{\circ} 24' 48,10''$ e distância de 0,41 m até o vértice 251, definido pelas coordenadas E: 592.121,034 m e N: 7.464.096,608 m com azimute $241^{\circ} 11' 49,13''$ e distância de 6,43 m até o vértice 252, definido pelas coordenadas E: 592.115,403 m e N: 7.464.093,512 m com azimute $242^{\circ} 08' 21,94''$ e distância de 0,47 m até o vértice 253, definido pelas coordenadas E: 592.114,987 m e N: 7.464.093,292 m com azimute $242^{\circ} 58' 38,60''$ e distância de 3,22 m até o vértice 254, definido pelas coordenadas E: 592.112,118 m e N: 7.464.091,829 m com azimute $243^{\circ} 55' 50,70''$ e distância de 0,30 m até o vértice 255, definido pelas coordenadas E: 592.111,844 m e N: 7.464.091,695 m com azimute $244^{\circ} 45' 46,33''$ e distância de 0,61 m até o vértice 256, definido pelas coordenadas E: 592.111,293 m e N: 7.464.091,435 m com azimute $245^{\circ} 36' 37,57''$ e distância de 0,31 m até o vértice 257, definido pelas coordenadas E: 592.111,015 m e N: 7.464.091,309 m com azimute $246^{\circ} 29' 43,42''$ e distância de 3,03 m até o vértice 258, definido pelas coordenadas E: 592.108,239 m e N: 7.464.090,102 m com azimute $247^{\circ} 23' 24,37''$ e distância de 0,44 m até o vértice 259, definido pelas coordenadas E: 592.107,831 m e N: 7.464.089,932 m com azimute $248^{\circ} 10' 56,67''$ e distância de 6,05 m até o vértice 260, definido pelas coordenadas E: 592.102,216 m e N: 7.464.087,684 m com azimute $249^{\circ} 06' 16,64''$ e distância de 0,45 m até o vértice 261, definido pelas coordenadas E: 592.101,797 m e N: 7.464.087,524 m com azimute $249^{\circ} 41' 29,24''$ e distância de 2,05 m até o vértice 262, definido pelas coordenadas E: 592.099,878 m e N: 7.464.086,814 m com azimute $241^{\circ} 19' 24,71''$ e distância de 5,32 m até o vértice 263, definido pelas coordenadas E: 592.095,210 m e N: 7.464.084,261 m com azimute $241^{\circ} 42' 46,20''$ e distância de 0,91 m até o vértice 264, definido pelas coordenadas E: 592.094,406 m e N: 7.464.083,828 m com azimute $242^{\circ} 10' 22,03''$ e distância de 1,67 m até o vértice 265, definido pelas coordenadas E: 592.092,928 m e N: 7.464.083,048 m com azimute $242^{\circ} 37' 33,58''$ e distância de 0,91 m até o vértice 266, definido pelas coordenadas E: 592.092,121 m e N: 7.464.082,630 m com azimute $243^{\circ} 01' 56,51''$ e distância de 15,85 m até o vértice 267, definido pelas coordenadas E: 592.077,996 m e N: 7.464.075,443 m com azimute $239^{\circ} 02' 10,48''$ e distância de 18,43 m até o vértice 268, definido pelas coordenadas E: 592.062,196 m e N: 7.464.065,963 m com azimute $231^{\circ} 20' 25,79''$ e distância de 29,17 m até o vértice 269, definido pelas coordenadas E: 592.039,414 m e N: 7.464.047,738 m com azimute $232^{\circ} 04' 24,74''$ e distância de 0,27 m até o vértice 270, definido pelas coordenadas E: 592.039,199 m e N: 7.464.047,570 m com azimute $232^{\circ} 56' 35,88''$ e distância de 0,55 m até o vértice 271, definido pelas coordenadas E: 592.038,763 m e N: 7.464.047,241 m com azimute $233^{\circ} 39' 29,79''$ e distância de 0,27 m até o vértice 272, definido pelas coordenadas E: 592.038,543 m e N: 7.464.047,079 m com azimute $234^{\circ} 28' 10,71''$ e distância de 5,46 m até o vértice 273, definido pelas coordenadas E: 592.034,099 m e N: 7.464.043,906 m com azimute $235^{\circ} 42' 10,25''$ e distância de 0,42 m até o vértice 274, definido pelas coordenadas E: 592.033,753 m e N: 7.464.043,670 m com azimute $236^{\circ} 52' 02,97''$ e distância de 0,84 m até o vértice 275, definido pelas coordenadas E: 592.033,052 m e N: 7.464.043,212 m com azimute $238^{\circ} 00' 06,60''$ e distância de 0,42 m até o vértice 276, definido pelas coordenadas E: 592.032,695 m e N: 7.464.042,989 m com azimute $239^{\circ} 18' 22,24''$ e distância de 3,08 m até o vértice 277, definido pelas coordenadas E: 592.030,047 m e N: 7.464.041,417 m com azimute $240^{\circ} 10' 48,34''$ e distância de 0,36 m até o vértice 278, definido pelas coordenadas E: 592.029,734 m e N: 7.464.041,238 m com azimute $240^{\circ} 56' 30,92''$ e distância de 12,82 m até o vértice 279, definido pelas coordenadas E: 592.018,527 m e N: 7.464.035,011 m com azimute $217^{\circ} 34' 08,85''$ e distância de 28,91 m até o vértice 280, definido pelas coordenadas E: 592.000,899 m e N: 7.464.012,094 m com azimute $218^{\circ} 11' 36,81''$ e distância de 0,23 m até o vértice 281, definido pelas coordenadas E: 592.000,756 m e N: 7.464.011,913 m com azimute $218^{\circ} 55' 25,67''$ e distância de 0,46 m até o vértice 282, definido pelas coordenadas E: 592.000,469 m e N: 7.464.011,557 m com azimute $219^{\circ} 27' 52,10''$ e distância de 0,23 m até o vértice



283, definido pelas coordenadas E: 592.000,324 m e N: 7.464.011,381 m com azimute $220^{\circ} 22' 53,88''$ e distância de 4,98 m até o vértice 284, definido pelas coordenadas E: 591.997,098 m e N: 7.464.007,588 m com azimute $222^{\circ} 01' 29,23''$ e distância de 0,57 m até o vértice 285, definido pelas coordenadas E: 591.996,718 m e N: 7.464.007,167 m com azimute $223^{\circ} 38' 01,89''$ e distância de 1,13 m até o vértice 286, definido pelas coordenadas E: 591.995,937 m e N: 7.464.006,347 m com azimute $225^{\circ} 15' 26,33''$ e distância de 0,57 m até o vértice 287, definido pelas coordenadas E: 591.995,534 m e N: 7.464.005,948 m com azimute $226^{\circ} 52' 53,10''$ e distância de 6,41 m até o vértice 288, definido pelas coordenadas E: 591.990,852 m e N: 7.464.001,564 m com azimute $227^{\circ} 37' 33,32''$ e distância de 0,31 m até o vértice 289, definido pelas coordenadas E: 591.990,625 m e N: 7.464.001,357 m com azimute $228^{\circ} 41' 12,72''$ e distância de 0,61 m até o vértice 290, definido pelas coordenadas E: 591.990,170 m e N: 7.464.000,957 m com azimute $229^{\circ} 29' 53,01''$ e distância de 0,30 m até o vértice 291, definido pelas coordenadas E: 591.989,942 m e N: 7.464.000,762 m com azimute $230^{\circ} 42' 31,63''$ e distância de 34,37 m até o vértice 292, definido pelas coordenadas E: 591.963,339 m e N: 7.463.978,995 m com azimute $225^{\circ} 02' 40,39''$ e distância de 24,37 m até o vértice 293, definido pelas coordenadas E: 591.946,094 m e N: 7.463.961,776 m com azimute $223^{\circ} 11' 48,05''$ e distância de 0,47 m até o vértice 294, definido pelas coordenadas E: 591.945,771 m e N: 7.463.961,432 m com azimute $223^{\circ} 52' 27,52''$ e distância de 0,40 m até o vértice 295, definido pelas coordenadas E: 591.945,494 m e N: 7.463.961,144 m com azimute $225^{\circ} 03' 54,51''$ e distância de 0,87 m até o vértice 296, definido pelas coordenadas E: 591.944,877 m e N: 7.463.960,529 m com azimute $222^{\circ} 39' 07,25''$ e distância de 40,26 m até o vértice 297, definido pelas coordenadas E: 591.917,602 m e N: 7.463.930,921 m com azimute $216^{\circ} 01' 42,32''$ e distância de 26,11 m até o vértice 298, definido pelas coordenadas E: 591.902,246 m e N: 7.463.909,808 m com azimute $206^{\circ} 34' 08,80''$ e distância de 23,98 m até o vértice 299, definido pelas coordenadas E: 591.891,520 m e N: 7.463.888,359 m com azimute $207^{\circ} 39' 35,85''$ e distância de 2,25 m até o vértice 300, definido pelas coordenadas E: 591.890,477 m e N: 7.463.886,369 m com azimute $208^{\circ} 50' 22,82''$ e distância de 0,61 m até o vértice 301, definido pelas coordenadas E: 591.890,183 m e N: 7.463.885,836 m com azimute $210^{\circ} 14' 06,59''$ e distância de 0,31 m até o vértice 302, definido pelas coordenadas E: 591.890,027 m e N: 7.463.885,568 m com azimute $211^{\circ} 20' 21,35''$ e distância de 0,52 m até o vértice 303, definido pelas coordenadas E: 591.889,755 m e N: 7.463.885,121 m com azimute $212^{\circ} 23' 15,46''$ e distância de 6,38 m até o vértice 304, definido pelas coordenadas E: 591.886,335 m e N: 7.463.879,730 m com azimute $214^{\circ} 10' 40,85''$ e distância de 0,63 m até o vértice 305, definido pelas coordenadas E: 591.885,982 m e N: 7.463.879,210 m com azimute $216^{\circ} 00' 04,36''$ e distância de 1,26 m até o vértice 306, definido pelas coordenadas E: 591.885,244 m e N: 7.463.878,194 m com azimute $217^{\circ} 49' 34,21''$ e distância de 0,63 m até o vértice 307, definido pelas coordenadas E: 591.884,859 m e N: 7.463.877,698 m com azimute $219^{\circ} 36' 02,14''$ e distância de 6,35 m até o vértice 308, definido pelas coordenadas E: 591.880,812 m e N: 7.463.872,806 m com azimute $221^{\circ} 13' 09,95''$ e distância de 0,48 m até o vértice 309, definido pelas coordenadas E: 591.880,494 m e N: 7.463.872,443 m com azimute $222^{\circ} 32' 45,92''$ e distância de 0,97 m até o vértice 310, definido pelas coordenadas E: 591.879,839 m e N: 7.463.871,730 m com azimute $223^{\circ} 55' 47,28''$ e distância de 0,48 m até o vértice 311, definido pelas coordenadas E: 591.879,503 m e N: 7.463.871,381 m com azimute $225^{\circ} 21' 44,28''$ e distância de 3,84 m até o vértice 312, definido pelas coordenadas E: 591.876,774 m e N: 7.463.868,686 m com azimute $226^{\circ} 25' 43,86''$ e distância de 0,56 m até o vértice 313, definido pelas coordenadas E: 591.876,367 m e N: 7.463.868,299 m com azimute $227^{\circ} 29' 19,02''$ e distância de 43,23 m até o vértice 314, definido pelas coordenadas E: 591.844,502 m e N: 7.463.839,088 m com azimute $228^{\circ} 12' 35,22''$ e distância de 0,38 m até o vértice 315, definido pelas coordenadas E: 591.844,216 m e N: 7.463.838,833 m com azimute $228^{\circ} 58' 55,72''$ e distância de 2,79 m até o vértice 316, definido pelas coordenadas E: 591.842,114 m e N: 7.463.837,004 m com azimute $230^{\circ} 28' 32,43''$ e distância de 0,39 m até o vértice 317, definido pelas coordenadas E: 591.841,812 m e N: 7.463.836,755 m com azimute $231^{\circ} 42' 40,77''$ e distância de 0,80 m até o vértice 318, definido pelas coordenadas E: 591.841,187 m e N: 7.463.836,262 m com azimute 232°



55' 00,64" e distância de 0,40 m até o vértice 319, definido pelas coordenadas E: 591.840,866 m e N: 7.463.836,019 m com azimuth 234° 01' 46,42" e distância de 6,33 m até o vértice 320, definido pelas coordenadas E: 591.835,740 m e N: 7.463.832,299 m com azimuth 234° 57' 30,42" e distância de 0,32 m até o vértice 321, definido pelas coordenadas E: 591.835,476 m e N: 7.463.832,114 m com azimuth 235° 54' 36,85" e distância de 0,64 m até o vértice 322, definido pelas coordenadas E: 591.834,943 m e N: 7.463.831,753 m com azimuth 236° 42' 50,30" e distância de 0,32 m até o vértice 323, definido pelas coordenadas E: 591.834,673 m e N: 7.463.831,576 m com azimuth 237° 43' 27,96" e distância de 59,51 m até o vértice 324, definido pelas coordenadas E: 591.784,356 m e N: 7.463.799,797 m com azimuth 238° 20' 34,20" e distância de 0,23 m até o vértice 325, definido pelas coordenadas E: 591.784,163 m e N: 7.463.799,678 m com azimuth 239° 04' 01,16" e distância de 0,45 m até o vértice 326, definido pelas coordenadas E: 591.783,780 m e N: 7.463.799,448 m com azimuth 239° 47' 04,92" e distância de 0,22 m até o vértice 327, definido pelas coordenadas E: 591.783,589 m e N: 7.463.799,337 m com azimuth 240° 34' 17,17" e distância de 5,08 m até o vértice 328, definido pelas coordenadas E: 591.779,163 m e N: 7.463.796,840 m com azimuth 241° 17' 26,50" e distância de 0,25 m até o vértice 329, definido pelas coordenadas E: 591.778,944 m e N: 7.463.796,720 m com azimuth 242° 00' 21,37" e distância de 0,50 m até o vértice 330, definido pelas coordenadas E: 591.778,503 m e N: 7.463.796,486 m com azimuth 242° 35' 00,14" e distância de 0,25 m até o vértice 331, definido pelas coordenadas E: 591.778,282 m e N: 7.463.796,371 m com azimuth 243° 26' 18,21" e distância de 17,87 m até o vértice 332, definido pelas coordenadas E: 591.762,301 m e N: 7.463.788,382 m com azimuth 244° 04' 58,90" e distância de 1,31 m até o vértice 333, definido pelas coordenadas E: 591.761,124 m e N: 7.463.787,810 m com azimuth 244° 56' 27,80" e distância de 0,30 m até o vértice 334, definido pelas coordenadas E: 591.760,848 m e N: 7.463.787,681 m com azimuth 245° 50' 06,13" e distância de 0,60 m até o vértice 335, definido pelas coordenadas E: 591.760,298 m e N: 7.463.787,434 m com azimuth 246° 45' 05,40" e distância de 0,30 m até o vértice 336, definido pelas coordenadas E: 591.760,021 m e N: 7.463.787,315 m com azimuth 247° 34' 13,89" e distância de 4,84 m até o vértice 337, definido pelas coordenadas E: 591.755,549 m e N: 7.463.785,469 m com azimuth 248° 20' 53,30" e distância de 0,23 m até o vértice 338, definido pelas coordenadas E: 591.755,337 m e N: 7.463.785,385 m com azimuth 248° 49' 02,90" e distância de 0,45 m até o vértice 339, definido pelas coordenadas E: 591.754,914 m e N: 7.463.785,221 m com azimuth 249° 45' 22,72" e distância de 0,23 m até o vértice 340, definido pelas coordenadas E: 591.754,702 m e N: 7.463.785,143 m com azimuth 250° 20' 36,64" e distância de 6,51 m até o vértice 341, definido pelas coordenadas E: 591.748,571 m e N: 7.463.782,953 m com azimuth 237° 37' 34,03" e distância de 5,04 m até o vértice 342, definido pelas coordenadas E: 591.744,319 m e N: 7.463.780,257 m com azimuth 238° 28' 43,15" e distância de 0,47 m até o vértice 343, definido pelas coordenadas E: 591.743,918 m e N: 7.463.780,011 m com azimuth 239° 25' 21,76" e distância de 3,35 m até o vértice 344, definido pelas coordenadas E: 591.741,030 m e N: 7.463.778,305 m com azimuth 240° 26' 51,21" e distância de 0,41 m até o vértice 345, definido pelas coordenadas E: 591.740,671 m e N: 7.463.778,101 m com azimuth 241° 12' 15,01" e distância de 6,41 m até o vértice 346, definido pelas coordenadas E: 591.735,054 m e N: 7.463.775,014 m com azimuth 242° 11' 45,56" e distância de 0,47 m até o vértice 347, definido pelas coordenadas E: 591.734,639 m e N: 7.463.774,795 m com azimuth 242° 59' 09,02" e distância de 3,21 m até o vértice 348, definido pelas coordenadas E: 591.731,777 m e N: 7.463.773,336 m com azimuth 243° 55' 28,72" e distância de 0,31 m até o vértice 349, definido pelas coordenadas E: 591.731,495 m e N: 7.463.773,198 m com azimuth 244° 44' 54,21" e distância de 0,63 m até o vértice 350, definido pelas coordenadas E: 591.730,927 m e N: 7.463.772,930 m com azimuth 245° 44' 14,29" e distância de 0,31 m até o vértice 351, definido pelas coordenadas E: 591.730,641 m e N: 7.463.772,801 m com azimuth 246° 37' 04,01" e distância de 3,22 m até o vértice 352, definido pelas coordenadas E: 591.727,685 m e N: 7.463.771,523 m com azimuth 247° 31' 30,79" e distância de 0,47 m até o vértice 353, definido pelas coordenadas E: 591.727,250 m e N: 7.463.771,343 m com azimuth 248° 23' 54,27" e distância de 6,43 m até o vértice 354, definido pelas coordenadas E: 591.721,270 m e N: 7.463.768,975 m com azimuth 249° 17' 43,50" e distância de 0,47 m até o vértice 355, definido pelas coordenadas



E: 591.720,830 m e N: 7.463.768,809 m com azimute $250^{\circ} 11' 13,97''$ e distância de 3,22 m até o vértice 356, definido pelas coordenadas E: 591.717,797 m e N: 7.463.767,716 m com azimute $251^{\circ} 03' 27,41''$ e distância de 0,31 m até o vértice 357, definido pelas coordenadas E: 591.717,499 m e N: 7.463.767,614 m com azimute $252^{\circ} 00' 23,28''$ e distância de 0,63 m até o vértice 358, definido pelas coordenadas E: 591.716,902 m e N: 7.463.767,420 m com azimute $252^{\circ} 57' 42,01''$ e distância de 0,31 m até o vértice 359, definido pelas coordenadas E: 591.716,602 m e N: 7.463.767,328 m com azimute $253^{\circ} 48' 08,29''$ e distância de 3,22 m até o vértice 360, definido pelas coordenadas E: 591.713,511 m e N: 7.463.766,430 m com azimute $254^{\circ} 44' 10,85''$ e distância de 0,47 m até o vértice 361, definido pelas coordenadas E: 591.713,056 m e N: 7.463.766,306 m com azimute $255^{\circ} 35' 47,38''$ e distância de 6,44 m até o vértice 362, definido pelas coordenadas E: 591.706,822 m e N: 7.463.764,705 m com azimute $256^{\circ} 29' 20,83''$ e distância de 0,47 m até o vértice 363, definido pelas coordenadas E: 591.706,364 m e N: 7.463.764,595 m com azimute $257^{\circ} 24' 17,30''$ e distância de 2,49 m até o vértice 364, definido pelas coordenadas E: 591.703,934 m e N: 7.463.764,052 m com azimute $242^{\circ} 02' 20,39''$ e distância de 20,44 m até o vértice 365, definido pelas coordenadas E: 591.685,878 m e N: 7.463.754,467 m com azimute $225^{\circ} 13' 36,81''$ e distância de 5,39 m até o vértice 366, definido pelas coordenadas E: 591.682,050 m e N: 7.463.750,669 m com azimute $223^{\circ} 30' 06,55''$ e distância de 2,05 m até o vértice 367, definido pelas coordenadas E: 591.680,638 m e N: 7.463.749,182 m com azimute $221^{\circ} 55' 25,03''$ e distância de 30,67 m até o vértice 368, definido pelas coordenadas E: 591.660,145 m e N: 7.463.726,361 m com azimute $218^{\circ} 39' 50,34''$ e distância de 15,00 m até o vértice 369, definido pelas coordenadas E: 591.650,772 m e N: 7.463.714,646 m com azimute $219^{\circ} 41' 00,61''$ e distância de 0,53 m até o vértice 370, definido pelas coordenadas E: 591.650,434 m e N: 7.463.714,239 m com azimute $220^{\circ} 54' 31,69''$ e distância de 4,14 m até o vértice 371, definido pelas coordenadas E: 591.647,724 m e N: 7.463.711,111 m com azimute $221^{\circ} 41' 48,26''$ e distância de 0,28 m até o vértice 372, definido pelas coordenadas E: 591.647,539 m e N: 7.463.710,903 m com azimute $222^{\circ} 31' 05,08''$ e distância de 0,55 m até o vértice 373, definido pelas coordenadas E: 591.647,164 m e N: 7.463.710,495 m com azimute $223^{\circ} 20' 19,22''$ e distância de 0,28 m até o vértice 374, definido pelas coordenadas E: 591.646,972 m e N: 7.463.710,291 m com azimute $224^{\circ} 08' 25,50''$ e distância de 1,73 m até o vértice 375, definido pelas coordenadas E: 591.645,771 m e N: 7.463.709,053 m com azimute $224^{\circ} 58' 56,54''$ e distância de 4,83 m até o vértice 376, definido pelas coordenadas E: 591.642,359 m e N: 7.463.705,639 m com azimute $207^{\circ} 09' 09,02''$ e distância de 1,06 m até o vértice 377, definido pelas coordenadas E: 591.641,873 m e N: 7.463.704,692 m com azimute $208^{\circ} 04' 44,69''$ e distância de 0,51 m até o vértice 378, definido pelas coordenadas E: 591.641,632 m e N: 7.463.704,241 m com azimute $209^{\circ} 02' 39,47''$ e distância de 7,18 m até o vértice 379, definido pelas coordenadas E: 591.638,146 m e N: 7.463.697,963 m com azimute $209^{\circ} 51' 30,66''$ e distância de 0,37 m até o vértice 380, definido pelas coordenadas E: 591.637,962 m e N: 7.463.697,643 m com azimute $210^{\circ} 46' 14,34''$ e distância de 3,28 m até o vértice 381, definido pelas coordenadas E: 591.636,283 m e N: 7.463.694,823 m com azimute $211^{\circ} 41' 53,80''$ e distância de 0,45 m até o vértice 382, definido pelas coordenadas E: 591.636,044 m e N: 7.463.694,436 m com azimute $212^{\circ} 31' 41,90''$ e distância de 6,21 m até o vértice 383, definido pelas coordenadas E: 591.632,706 m e N: 7.463.689,201 m com azimute $213^{\circ} 21' 04,43''$ e distância de 0,45 m até o vértice 384, definido pelas coordenadas E: 591.632,455 m e N: 7.463.688,821 m com azimute $214^{\circ} 15' 16,03''$ e distância de 3,11 m até o vértice 385, definido pelas coordenadas E: 591.630,707 m e N: 7.463.686,254 m com azimute $215^{\circ} 11' 23,68''$ e distância de 0,31 m até o vértice 386, definido pelas coordenadas E: 591.630,530 m e N: 7.463.686,002 m com azimute $216^{\circ} 02' 03,12''$ e distância de 0,62 m até o vértice 387, definido pelas coordenadas E: 591.630,167 m e N: 7.463.685,503 m com azimute $216^{\circ} 53' 31,78''$ e distância de 0,31 m até o vértice 388, definido pelas coordenadas E: 591.629,981 m e N: 7.463.685,256 m com azimute $217^{\circ} 48' 39,04''$ e distância de 3,22 m até o vértice 389, definido pelas coordenadas E: 591.628,007 m e N: 7.463.682,712 m com azimute $218^{\circ} 41' 17,80''$ e distância de 0,47 m até o vértice 390, definido pelas coordenadas E: 591.627,712 m e N: 7.463.682,344 m com azimute $219^{\circ} 36' 14,60''$ e distância de 6,47 m até o vértice 391, definido pelas coordenadas E: 591.623,586 m e N: 7.463.677,357 m com



azimute 220° 31' 21,22" e distância de 0,44 m até o vértice 392, definido pelas coordenadas E: 591.623,299 m e N: 7.463.677,021 m com azimute 221° 23' 44,62" e distância de 3,21 m até o vértice 393, definido pelas coordenadas E: 591.621,176 m e N: 7.463.674,612 m com azimute 222° 13' 02,41" e distância de 0,31 m até o vértice 394, definido pelas coordenadas E: 591.620,964 m e N: 7.463.674,379 m com azimute 223° 11' 38,31" e distância de 0,63 m até o vértice 395, definido pelas coordenadas E: 591.620,534 m e N: 7.463.673,921 m com azimute 224° 11' 11,49" e distância de 0,31 m até o vértice 396, definido pelas coordenadas E: 591.620,315 m e N: 7.463.673,696 m com azimute 225° 00' 18,12" e distância de 3,22 m até o vértice 397, definido pelas coordenadas E: 591.618,039 m e N: 7.463.671,420 m com azimute 225° 52' 37,82" e distância de 0,47 m até o vértice 398, definido pelas coordenadas E: 591.617,701 m e N: 7.463.671,092 m com azimute 226° 48' 18,68" e distância de 6,44 m até o vértice 399, definido pelas coordenadas E: 591.613,009 m e N: 7.463.666,687 m com azimute 227° 42' 35,82" e distância de 0,47 m até o vértice 400, definido pelas coordenadas E: 591.612,661 m e N: 7.463.666,370 m com azimute 228° 35' 05,30" e distância de 3,28 m até o vértice 401, definido pelas coordenadas E: 591.610,199 m e N: 7.463.664,199 m com azimute 229° 20' 03,54" e distância de 0,37 m até o vértice 402, definido pelas coordenadas E: 591.609,921 m e N: 7.463.663,960 m com azimute 230° 16' 52,47" e distância de 0,25 m até o vértice 403, definido pelas coordenadas E: 591.609,726 m e N: 7.463.663,798 m com azimute 231° 12' 35,37" e distância de 0,48 m até o vértice 404, definido pelas coordenadas E: 591.609,352 m e N: 7.463.663,497 m com azimute 232° 11' 58,94" e distância de 3,32 m até o vértice 405, definido pelas coordenadas E: 591.606,731 m e N: 7.463.661,464 m com azimute 233° 05' 02,01" e distância de 0,47 m até o vértice 406, definido pelas coordenadas E: 591.606,354 m e N: 7.463.661,181 m com azimute 234° 00' 02,77" e distância de 6,44 m até o vértice 407, definido pelas coordenadas E: 591.601,147 m e N: 7.463.657,398 m com azimute 234° 58' 19,41" e distância de 0,47 m até o vértice 408, definido pelas coordenadas E: 591.600,762 m e N: 7.463.657,128 m com azimute 235° 46' 46,73" e distância de 3,22 m até o vértice 409, definido pelas coordenadas E: 591.598,101 m e N: 7.463.655,318 m com azimute 236° 35' 44,18" e distância de 0,27 m até o vértice 410, definido pelas coordenadas E: 591.597,878 m e N: 7.463.655,171 m com azimute 237° 21' 27,43" e distância de 0,53 m até o vértice 411, definido pelas coordenadas E: 591.597,428 m e N: 7.463.654,883 m com azimute 238° 03' 01,49" e distância de 0,27 m até o vértice 412, definido pelas coordenadas E: 591.597,197 m e N: 7.463.654,739 m com azimute 238° 55' 15,06" e distância de 2,41 m até o vértice 413, definido pelas coordenadas E: 591.595,133 m e N: 7.463.653,495 m com azimute 240° 05' 44,51" e distância de 4,69 m até o vértice 414, definido pelas coordenadas E: 591.591,068 m e N: 7.463.651,157 m com azimute 240° 47' 40,34" e distância de 0,33 m até o vértice 415, definido pelas coordenadas E: 591.590,778 m e N: 7.463.650,995 m com azimute 241° 23' 03,84" e distância de 2,31 m até o vértice 416, definido pelas coordenadas E: 591.588,747 m e N: 7.463.649,887 m com azimute 242° 00' 25,63" e distância de 0,33 m até o vértice 417, definido pelas coordenadas E: 591.588,456 m e N: 7.463.649,732 m com azimute 242° 39' 01,02" e distância de 10,95 m até o vértice 418, definido pelas coordenadas E: 591.578,733 m e N: 7.463.644,703 m com azimute 243° 11' 59,19" e distância de 1,12 m até o vértice 419, definido pelas coordenadas E: 591.577,731 m e N: 7.463.644,197 m com azimute 243° 43' 08,03" e distância de 2,07 m até o vértice 420, definido pelas coordenadas E: 591.575,878 m e N: 7.463.643,282 m com azimute 244° 19' 47,02" e distância de 1,21 m até o vértice 421, definido pelas coordenadas E: 591.574,784 m e N: 7.463.642,756 m com azimute 245° 14' 14,75" e distância de 1,15 m até o vértice 422, definido pelas coordenadas E: 591.573,743 m e N: 7.463.642,276 m com azimute 245° 49' 22,22" e distância de 1,97 m até o vértice 423, definido pelas coordenadas E: 591.571,944 m e N: 7.463.641,468 m com azimute 257° 22' 21,16" e distância de 70,08 m até o vértice 424, definido pelas coordenadas E: 591.503,560 m e N: 7.463.626,148 m com azimute 326° 18' 32,37" e distância de 3,37 m até o vértice 425, definido pelas coordenadas E: 591.501,688 m e N: 7.463.628,955 m com azimute 356° 23' 50,66" e distância de 2,64 m até o vértice 426, definido pelas coordenadas E: 591.501,523 m e N: 7.463.631,590 m com azimute 349° 12' 06,74" e distância de 6,28 m até o vértice 427, definido pelas coordenadas E: 591.500,346 m e N: 7.463.637,758 m com azimute 342° 00' 00,64" e distância de 6,28 m



até o vértice 428, definido pelas coordenadas E: 591.498,406 m e N: 7.463.643,730 m com azimuth 334° 46' 07,12" e distância de 0,32 m até o vértice 429, definido pelas coordenadas E: 591.498,268 m e N: 7.463.644,022 m com azimuth 0° e distância de 19,30 m até o vértice 430, definido pelas coordenadas E: 591.498,268 m e N: 7.463.663,323 m com azimuth 9° 15' 18,88" e distância de 1,73 m até o vértice 431, definido pelas coordenadas E: 591.498,546 m e N: 7.463.665,029 m com azimuth 3° 35' 59,24" e distância de 6,28 m até o vértice 432, definido pelas coordenadas E: 591.498,940 m e N: 7.463.671,295 m com azimuth 356° 24' 02,83" e distância de 6,28 m até o vértice 433, definido pelas coordenadas E: 591.498,546 m e N: 7.463.677,562 m com azimuth 349° 11' 51,48" e distância de 1,48 m até o vértice 434, definido pelas coordenadas E: 591.498,268 m e N: 7.463.679,019 m com azimuth 0° e distância de 7,98 m até o vértice 435, definido pelas coordenadas E: 591.498,268 m e N: 7.463.687,002 m com azimuth 2° 50' 28,03" e distância de 65,73 m até o vértice 436, definido pelas coordenadas E: 591.501,526 m e N: 7.463.752,655 m com azimuth 81° 52' 32,21" e distância de 4,68 m até o vértice 437, definido pelas coordenadas E: 591.506,157 m e N: 7.463.753,316 m com azimuth 90° e distância de 3,64 m até o vértice 438, definido pelas coordenadas E: 591.509,795 m e N: 7.463.753,316 m com azimuth 120° 04' 07,16" e distância de 7,26 m até o vértice 439, definido pelas coordenadas E: 591.516,078 m e N: 7.463.749,678 m com azimuth 96° 20' 42,18" e distância de 3,00 m até o vértice 440, definido pelas coordenadas E: 591.519,055 m e N: 7.463.749,347 m com azimuth 66° 47' 39,81" e distância de 5,04 m até o vértice 441, definido pelas coordenadas E: 591.523,685 m e N: 7.463.751,332 m com azimuth 62° 38' 59,86" e distância de 10,80 m até o vértice 442, definido pelas coordenadas E: 591.533,276 m e N: 7.463.756,293 m com azimuth 29° 03' 18,63" e distância de 6,81 m até o vértice 443, definido pelas coordenadas E: 591.536,584 m e N: 7.463.762,246 m com azimuth 6° 42' 34,67" e distância de 11,32 m até o vértice 444, definido pelas coordenadas E: 591.537,907 m e N: 7.463.773,491 m com azimuth 25° 12' 11,64" e distância de 6,21 m até o vértice 445, definido pelas coordenadas E: 591.540,553 m e N: 7.463.779,113 m com azimuth 52° 35' 28,73" e distância de 7,08 m até o vértice 446, definido pelas coordenadas E: 591.546,175 m e N: 7.463.783,413 m com azimuth 38° 39' 44,82" e distância de 8,47 m até o vértice 447, definido pelas coordenadas E: 591.551,467 m e N: 7.463.790,027 m com azimuth 38° 39' 29,61" e distância de 8,47 m até o vértice 448, definido pelas coordenadas E: 591.556,758 m e N: 7.463.796,642 m com azimuth 40° 48' 55,63" e distância de 9,61 m até o vértice 449, definido pelas coordenadas E: 591.563,042 m e N: 7.463.803,918 m com azimuth 32° 37' 08,92" e distância de 9,82 m até o vértice 450, definido pelas coordenadas E: 591.568,334 m e N: 7.463.812,186 m com azimuth 34° 49' 27,68" e distância de 9,27 m até o vértice 451, definido pelas coordenadas E: 591.573,626 m e N: 7.463.819,793 m com azimuth 22° 14' 57,81" e distância de 7,86 m até o vértice 452, definido pelas coordenadas E: 591.576,602 m e N: 7.463.827,069 m com azimuth 35° 08' 00,41" e distância de 10,92 m até o vértice 453, definido pelas coordenadas E: 591.582,886 m e N: 7.463.835,999 m com azimuth 53° 44' 46,00" e distância de 6,15 m até o vértice 454, definido pelas coordenadas E: 591.587,847 m e N: 7.463.839,637 m com azimuth 47° 29' 22,98" e distância de 10,77 m até o vértice 455, definido pelas coordenadas E: 591.595,784 m e N: 7.463.846,913 m com azimuth 39° 33' 44,20" e distância de 9,87 m até o vértice 456, definido pelas coordenadas E: 591.602,068 m e N: 7.463.854,519 m com azimuth 54° 27' 43,66" e distância de 17,07 m até o vértice 457, definido pelas coordenadas E: 591.615,959 m e N: 7.463.864,441 m com azimuth 39° 48' 12,39" e distância de 10,33 m até o vértice 458, definido pelas coordenadas E: 591.622,573 m e N: 7.463.872,379 m com azimuth 60° 15' 14,21" e distância de 13,33 m até o vértice 459, definido pelas coordenadas E: 591.634,149 m e N: 7.463.878,994 m com azimuth 77° 00' 28,14" e distância de 8,82 m até o vértice 460, definido pelas coordenadas E: 591.642,748 m e N: 7.463.880,978 m com azimuth 91° 32' 57,92" e distância de 12,24 m até o vértice 461, definido pelas coordenadas E: 591.654,985 m e N: 7.463.880,647 m com azimuth 86° 25' 14,64" e distância de 10,60 m até o vértice 462, definido pelas coordenadas E: 591.665,568 m e N: 7.463.881,309 m com azimuth 81° 01' 44,28" e distância de 6,36 m até o vértice 463, definido pelas coordenadas E: 591.671,852 m e N: 7.463.882,301 m com azimuth 94° 34' 39,60" e distância de 8,29 m até o vértice 464, definido pelas coordenadas E: 591.680,120 m e N: 7.463.881,639 m com



azimute 57° 36' 29,43" e distância de 2,77 m até o vértice 465, definido pelas coordenadas E: 591.682,463 m e N: 7.463.883,125 m com azimute 57° 37' 06,60" e distância de 2,29 m até o vértice 466, definido pelas coordenadas E: 591.684,399 m e N: 7.463.884,353 m com azimute 57° 37' 19,69" e distância de 10,99 m até o vértice 467, definido pelas coordenadas E: 591.693,680 m e N: 7.463.890,238 m com azimute 42° 30' 33,37" e distância de 5,38 m até o vértice 468, definido pelas coordenadas E: 591.697,318 m e N: 7.463.894,207 m com azimute 54° 27' 39,09" e distância de 11,38 m até o vértice 469, definido pelas coordenadas E: 591.706,579 m e N: 7.463.900,822 m com azimute 55° 37' 20,64" e distância de 7,61 m até o vértice 470, definido pelas coordenadas E: 591.712,863 m e N: 7.463.905,121 m com azimute 50° 42' 41,07" e distância de 9,40 m até o vértice 471, definido pelas coordenadas E: 591.720,139 m e N: 7.463.911,074 m com azimute 57° 43' 22,49" e distância de 7,43 m até o vértice 472, definido pelas coordenadas E: 591.726,423 m e N: 7.463.915,043 m com azimute 43° 01' 26,53" e distância de 6,79 m até o vértice 473, definido pelas coordenadas E: 591.731,053 m e N: 7.463.920,004 m com azimute 42° 47' 49,17" e distância de 12,17 m até o vértice 474, definido pelas coordenadas E: 591.739,321 m e N: 7.463.928,934 m com azimute 37° 24' 26,77" e distância de 7,08 m até o vértice 475, definido pelas coordenadas E: 591.743,621 m e N: 7.463.934,556 m com azimute 37° 44' 43,39" e distância de 12,97 m até o vértice 476, definido pelas coordenadas E: 591.751,558 m e N: 7.463.944,809 m com azimute 48° 10' 53,72" e distância de 8,43 m até o vértice 477, definido pelas coordenadas E: 591.757,842 m e N: 7.463.950,431 m com azimute 33° 41' 23,28" e distância de 11,92 m até o vértice 478, definido pelas coordenadas E: 591.764,457 m e N: 7.463.960,353 m com azimute 30° 22' 47,89" e distância de 11,12 m até o vértice 479, definido pelas coordenadas E: 591.770,079 m e N: 7.463.969,944 m com azimute 39° 28' 11,98" e distância de 7,28 m até o vértice 480, definido pelas coordenadas E: 591.774,709 m e N: 7.463.975,567 m com azimute 45° 00' 03,34" e distância de 13,10 m até o vértice 481, definido pelas coordenadas E: 591.783,970 m e N: 7.463.984,827 m com azimute 58° 23' 29,78" e distância de 5,05 m até o vértice 482, definido pelas coordenadas E: 591.788,269 m e N: 7.463.987,473 m com azimute 43° 15' 59,36" e distância de 7,72 m até o vértice 483, definido pelas coordenadas E: 591.793,561 m e N: 7.463.993,095 m com azimute 16° 55' 37,21" e distância de 7,95 m até o vértice 484, definido pelas coordenadas E: 591.795,876 m e N: 7.464.000,702 m com azimute 50° 31' 41,97" e distância de 7,28 m até o vértice 485, definido pelas coordenadas E: 591.801,498 m e N: 7.464.005,332 m com azimute 99° 46' 43,34" e distância de 9,73 m até o vértice 486, definido pelas coordenadas E: 591.811,089 m e N: 7.464.003,679 m com azimute 70° 42' 38,89" e distância de 7,01 m até o vértice 487, definido pelas coordenadas E: 591.817,704 m e N: 7.464.005,994 m com azimute 319° 11' 05,99" e distância de 9,61 m até o vértice 488, definido pelas coordenadas E: 591.811,420 m e N: 7.464.013,270 m com azimute 0° e distância de 6,28 m até o vértice 489, definido pelas coordenadas E: 591.811,420 m e N: 7.464.019,554 m com azimute 40° 09' 24,94" e distância de 13,85 m até o vértice 490, definido pelas coordenadas E: 591.820,350 m e N: 7.464.030,137 m com azimute 41° 03' 14,67" e distância de 13,60 m até o vértice 491, definido pelas coordenadas E: 591.829,280 m e N: 7.464.040,390 m com azimute 44° 03' 44,21" e distância de 14,27 m até o vértice 492, definido pelas coordenadas E: 591.839,202 m e N: 7.464.050,642 m com azimute 37° 41' 41,69" e distância de 9,20 m até o vértice 493, definido pelas coordenadas E: 591.844,824 m e N: 7.464.057,918 m com azimute 9° 51' 55,42" e distância de 7,72 m até o vértice 494, definido pelas coordenadas E: 591.846,147 m e N: 7.464.065,525 m com azimute 39° 17' 22,02" e distância de 9,40 m até o vértice 495, definido pelas coordenadas E: 591.852,100 m e N: 7.464.072,801 m com azimute 32° 11' 41,46" e distância de 10,55 m até o vértice 496, definido pelas coordenadas E: 591.857,722 m e N: 7.464.081,731 m com azimute 34° 12' 57,55" e distância de 10,00 m até o vértice 497, definido pelas coordenadas E: 591.863,345 m e N: 7.464.089,999 m com azimute 45° 00' 05,94" e distância de 9,82 m até o vértice 498, definido pelas coordenadas E: 591.870,290 m e N: 7.464.096,944 m com azimute 48° 21' 52,38" e distância de 7,97 m até o vértice 499, definido pelas coordenadas E: 591.876,243 m e N: 7.464.102,236 m com azimute 64° 26' 24,89" e distância de 8,43 m até o vértice 500, definido pelas coordenadas E: 591.883,850 m e N: 7.464.105,874 m com azimute 71° 33' 57,75" e distância de 7,32 m até o vértice 501, definido pelas coordenadas



E: 591.890,795 m e N: 7.464.108,189 m com azimute $70^{\circ} 08' 33,52''$ e distância de 12,66 m até o vértice 502, definido pelas coordenadas E: 591.902,702 m e N: 7.464.112,489 m com azimute $56^{\circ} 58' 43,39''$ e distância de 7,89 m até o vértice 503, definido pelas coordenadas E: 591.909,316 m e N: 7.464.116,788 m com azimute $52^{\circ} 07' 20,30''$ e distância de 11,31 m até o vértice 504, definido pelas coordenadas E: 591.918,246 m e N: 7.464.123,734 m com azimute $53^{\circ} 50' 29,87''$ e distância de 10,65 m até o vértice 505, definido pelas coordenadas E: 591.926,845 m e N: 7.464.130,018 m com azimute $60^{\circ} 15' 28,50''$ e distância de 10,67 m até o vértice 506, definido pelas coordenadas E: 591.936,105 m e N: 7.464.135,309 m com azimute $66^{\circ} 15' 02,91''$ e distância de 9,03 m até o vértice 507, definido pelas coordenadas E: 591.944,374 m e N: 7.464.138,947 m com azimute $56^{\circ} 53' 17,10''$ e distância de 9,08 m até o vértice 508, definido pelas coordenadas E: 591.951,980 m e N: 7.464.143,908 m com azimute $54^{\circ} 38' 16,60''$ e distância de 12,57 m até o vértice 509, definido pelas coordenadas E: 591.962,233 m e N: 7.464.151,184 m com azimute $51^{\circ} 34' 51,50''$ e distância de 12,24 m até o vértice 510, definido pelas coordenadas E: 591.971,824 m e N: 7.464.158,791 m com azimute $56^{\circ} 19' 01,19''$ e distância de 2,70 m até o vértice 511, definido pelas coordenadas E: 591.974,070 m e N: 7.464.160,288 m com azimute $56^{\circ} 18' 37,39''$ e distância de 14,00 m até o vértice 512, definido pelas coordenadas E: 591.985,715 m e N: 7.464.168,051 m com azimute $73^{\circ} 36' 25,74''$ e distância de 11,72 m até o vértice 513, definido pelas coordenadas E: 591.996,960 m e N: 7.464.171,359 m com azimute $75^{\circ} 34' 54,53''$ e distância de 11,95 m até o vértice 514, definido pelas coordenadas E: 592.008,535 m e N: 7.464.174,335 m com azimute $61^{\circ} 15' 28,21''$ e distância de 11,69 m até o vértice 515, definido pelas coordenadas E: 592.018,788 m e N: 7.464.179,958 m com azimute $63^{\circ} 02' 06,01''$ e distância de 11,35 m até o vértice 516, definido pelas coordenadas E: 592.028,901 m e N: 7.464.185,103 m com azimute $63^{\circ} 02' 03,53''$ e distância de 9,80 m até o vértice 517, definido pelas coordenadas E: 592.037,640 m e N: 7.464.189,549 m com azimute $61^{\circ} 17' 35,17''$ e distância de 15,84 m até o vértice 518, definido pelas coordenadas E: 592.051,530 m e N: 7.464.197,156 m com azimute $71^{\circ} 34' 06,66''$ e distância de 9,41 m até o vértice 519, definido pelas coordenadas E: 592.060,460 m e N: 7.464.200,132 m com azimute $55^{\circ} 37' 10,99''$ e distância de 15,23 m até o vértice 520, definido pelas coordenadas E: 592.073,028 m e N: 7.464.208,731 m com azimute $43^{\circ} 15' 39,11''$ e distância de 7,72 m até o vértice 521, definido pelas coordenadas E: 592.078,319 m e N: 7.464.214,354 m com azimute $81^{\circ} 15' 19,82''$ e distância de 13,05 m até o vértice 522, definido pelas coordenadas E: 592.091,218 m e N: 7.464.216,338 m com azimute $54^{\circ} 36' 14,49''$ e distância de 15,42 m até o vértice 523, definido pelas coordenadas E: 592.103,785 m e N: 7.464.225,268 m com azimute $56^{\circ} 18' 54,95''$ e distância de 7,15 m até o vértice 524, definido pelas coordenadas E: 592.109,739 m e N: 7.464.229,236 m com azimute $80^{\circ} 08' 01,04''$ e distância de 7,72 m até o vértice 525, definido pelas coordenadas E: 592.117,345 m e N: 7.464.230,559 m com azimute $97^{\circ} 45' 49,54''$ e distância de 14,69 m até o vértice 526, definido pelas coordenadas E: 592.131,897 m e N: 7.464.228,575 m com azimute $73^{\circ} 48' 49,81''$ e distância de 10,68 m até o vértice 527, definido pelas coordenadas E: 592.142,150 m e N: 7.464.231,551 m com azimute $57^{\circ} 50' 39,33''$ e distância de 13,67 m até o vértice 528, definido pelas coordenadas E: 592.153,726 m e N: 7.464.238,828 m com azimute $60^{\circ} 15' 30,42''$ e distância de 10,67 m até o vértice 529, definido pelas coordenadas E: 592.162,986 m e N: 7.464.244,119 m com azimute $69^{\circ} 40' 23,17''$ e distância de 9,52 m até o vértice 530, definido pelas coordenadas E: 592.171,916 m e N: 7.464.247,427 m com azimute $96^{\circ} 20' 43,20''$ e distância de 8,98 m até o vértice 531, definido pelas coordenadas E: 592.180,846 m e N: 7.464.246,434 m com azimute $60^{\circ} 27' 31,10''$ e distância de 11,40 m até o vértice 532, definido pelas coordenadas E: 592.190,767 m e N: 7.464.252,057 m com azimute $36^{\circ} 09' 28,14''$ e distância de 10,65 m até o vértice 533, definido pelas coordenadas E: 592.197,051 m e N: 7.464.260,656 m com azimute $51^{\circ} 50' 36,54''$ e distância de 5,89 m até o vértice 534, definido pelas coordenadas E: 592.201,682 m e N: 7.464.264,294 m com azimute $116^{\circ} 34' 06,66''$ e distância de 6,66 m até o vértice 535, definido pelas coordenadas E: 592.207,635 m e N: 7.464.261,317 m com azimute $95^{\circ} 31' 35,42''$ e distância de 10,30 m até o vértice 536, definido pelas coordenadas E: 592.217,887 m e N: 7.464.260,325 m com azimute $54^{\circ} 09' 33,82''$ e distância de 7,34 m até o vértice 537, definido pelas coordenadas E: 592.223,840 m e N: 7.464.264,625 m com azimute $53^{\circ} 58' 31,91''$ e distância de 9,00 m



até o vértice 538, definido pelas coordenadas E: 592.231,116 m e N: 7.464.269,916 m com azimute $73^{\circ} 32' 17,61''$ e distância de 15,17 m até o vértice 539, definido pelas coordenadas E: 592.245,669 m e N: 7.464.274,216 m com azimute $82^{\circ} 52' 47,21''$ e distância de 5,33 m até o vértice 540, definido pelas coordenadas E: 592.250,960 m e N: 7.464.274,877 m com azimute $84^{\circ} 33' 19,11''$ e distância de 6,98 m até o vértice 541, definido pelas coordenadas E: 592.257,906 m e N: 7.464.275,539 m com azimute $71^{\circ} 34' 05,27''$ e distância de 9,41 m até o vértice 542, definido pelas coordenadas E: 592.266,835 m e N: 7.464.278,515 m com azimute $68^{\circ} 45' 03,36''$ e distância de 6,39 m até o vértice 543, definido pelas coordenadas E: 592.272,788 m e N: 7.464.280,830 m com azimute $76^{\circ} 25' 47,84''$ e distância de 9,87 m até o vértice 544, definido pelas coordenadas E: 592.282,379 m e N: 7.464.283,145 m com azimute $68^{\circ} 44' 32,10''$ e distância de 6,39 m até o vértice 545, definido pelas coordenadas E: 592.288,333 m e N: 7.464.285,461 m com azimute $76^{\circ} 30' 24,04''$ e distância de 8,50 m até o vértice 546, definido pelas coordenadas E: 592.296,601 m e N: 7.464.287,445 m com azimute $97^{\circ} 35' 42,08''$ e distância de 10,01 m até o vértice 547, definido pelas coordenadas E: 592.306,523 m e N: 7.464.286,122 m com azimute $111^{\circ} 26' 50,82''$ e distância de 9,95 m até o vértice 548, definido pelas coordenadas E: 592.315,783 m e N: 7.464.282,484 m com azimute $109^{\circ} 05' 46,38''$ e distância de 9,10 m até o vértice 549, definido pelas coordenadas E: 592.324,382 m e N: 7.464.279,507 m com azimute $95^{\circ} 26' 11,46''$ e distância de 6,98 m até o vértice 550, definido pelas coordenadas E: 592.331,328 m e N: 7.464.278,846 m com azimute $60^{\circ} 15' 12,67''$ e distância de 8,00 m até o vértice 551, definido pelas coordenadas E: 592.338,273 m e N: 7.464.282,815 m com azimute $69^{\circ} 37' 31,63''$ e distância de 12,35 m até o vértice 552, definido pelas coordenadas E: 592.349,848 m e N: 7.464.287,114 m com azimute $72^{\circ} 38' 34,41''$ e distância de 5,54 m até o vértice 553, definido pelas coordenadas E: 592.355,140 m e N: 7.464.288,768 m com azimute $61^{\circ} 33' 35,08''$ e distância de 9,03 m até o vértice 554, definido pelas coordenadas E: 592.363,078 m e N: 7.464.293,067 m com azimute $42^{\circ} 08' 05,93''$ e distância de 9,37 m até o vértice 555, definido pelas coordenadas E: 592.369,362 m e N: 7.464.300,013 m com azimute $45^{\circ} 00' 12,31''$ e distância de 7,11 m até o vértice 556, definido pelas coordenadas E: 592.374,390 m e N: 7.464.305,041 m com azimute $44^{\circ} 59' 32,47''$ e distância de 3,18 m até o vértice 557, definido pelas coordenadas E: 592.376,638 m e N: 7.464.307,289 m com azimute $67^{\circ} 57' 54,50''$ e distância de 14,99 m até o vértice 558, definido pelas coordenadas E: 592.390,528 m e N: 7.464.312,911 m com azimute $120^{\circ} 15' 19,13''$ e distância de 9,19 m até o vértice 559, definido pelas coordenadas E: 592.398,466 m e N: 7.464.308,281 m com azimute $86^{\circ} 54' 29,11''$ e distância de 12,25 m até o vértice 560, definido pelas coordenadas E: 592.410,703 m e N: 7.464.308,942 m com azimute $59^{\circ} 28' 10,78''$ e distância de 14,97 m até o vértice 561, definido pelas coordenadas E: 592.423,601 m e N: 7.464.316,549 m com azimute $42^{\circ} 57' 18,24''$ e distância de 13,10 m até o vértice 562, definido pelas coordenadas E: 592.432,531 m e N: 7.464.326,140 m com azimute $82^{\circ} 52' 34,74''$ e distância de 8,00 m até o vértice 563, definido pelas coordenadas E: 592.440,468 m e N: 7.464.327,132 m com azimute $69^{\circ} 34' 00,70''$ e distância de 18,00 m até o vértice 564, definido pelas coordenadas E: 592.457,336 m e N: 7.464.333,416 m com azimute $48^{\circ} 59' 21,25''$ e distância de 10,08 m até o vértice 565, definido pelas coordenadas E: 592.464,942 m e N: 7.464.340,031 m com azimute $64^{\circ} 15' 30,92''$ e distância de 20,56 m até o vértice 566, definido pelas coordenadas E: 592.483,463 m e N: 7.464.348,961 m com azimute $53^{\circ} 07' 49,20''$ e distância de 9,92 m até o vértice 567, definido pelas coordenadas E: 592.491,401 m e N: 7.464.354,914 m com azimute $54^{\circ} 54' 15,55''$ e distância de 14,96 m até o vértice 568, definido pelas coordenadas E: 592.503,638 m e N: 7.464.363,513 m com azimute $63^{\circ} 03' 42,69''$ e distância de 22,63 m até o vértice 569, definido pelas coordenadas E: 592.523,812 m e N: 7.464.373,765 m com azimute $60^{\circ} 15' 13,22''$ e distância de 18,67 m até o vértice 570, definido pelas coordenadas E: 592.540,018 m e N: 7.464.383,026 m com azimute $33^{\circ} 41' 29,04''$ e distância de 9,54 m até o vértice 571, definido pelas coordenadas E: 592.545,310 m e N: 7.464.390,963 m com azimute $42^{\circ} 30' 31,96''$ e distância de 10,77 m até o vértice 572, definido pelas coordenadas E: 592.552,586 m e N: 7.464.398,901 m com azimute $43^{\circ} 55' 04,37''$ e distância de 12,40 m até o vértice 573, definido pelas coordenadas E: 592.561,185 m e N: 7.464.407,831 m com azimute $42^{\circ} 11' 08,88''$ e distância de 14,28 m até o vértice 574, definido pelas coordenadas E: 592.570,776 m e N: 7.464.418,414 m com



azimute 42° 52' 40,98" e distância de 18,96 m até o vértice 575, definido pelas coordenadas E: 592.583,674 m e N: 7.464.432,305 m com azimute 36° 11' 07,83" e distância de 0,59 m até o vértice 576, definido pelas coordenadas E: 592.584,020 m e N: 7.464.432,778 m com azimute 36° 09' 24,85" e distância de 6,39 m até o vértice 577, definido pelas coordenadas E: 592.587,789 m e N: 7.464.437,935 m com azimute 36° 09' 55,60" e distância de 3,68 m até o vértice 578, definido pelas coordenadas E: 592.589,958 m e N: 7.464.440,903 m com azimute 36° 09' 16,72" e distância de 10,65 m até o vértice 579, definido pelas coordenadas E: 592.596,242 m e N: 7.464.449,503 m com azimute 18° 00' 16,04" e distância de 27,82 m até o vértice 580, definido pelas coordenadas E: 592.604,841 m e N: 7.464.475,961 m com azimute 40° 36' 07,96" e distância de 6,10 m até o vértice 581, definido pelas coordenadas E: 592.608,810 m e N: 7.464.480,591 m com azimute 38° 25' 08,23" e distância de 12,24 m até o vértice 582, definido pelas coordenadas E: 592.616,417 m e N: 7.464.490,182 m com azimute 42° 57' 18,24" e distância de 13,10 m até o vértice 583, definido pelas coordenadas E: 592.625,346 m e N: 7.464.499,773 m com azimute 48° 34' 33,59" e distância de 15,00 m até o vértice 584, definido pelas coordenadas E: 592.636,591 m e N: 7.464.509,695 m com azimute 34° 28' 59,49" e distância de 39,72 m até o vértice 585, definido pelas coordenadas E: 592.659,081 m e N: 7.464.542,438 m com azimute 42° 42' 46,56" e distância de 5,85 m até o vértice 586, definido pelas coordenadas E: 592.663,050 m e N: 7.464.546,737 m com azimute 38° 59' 32,19" e distância de 8,94 m até o vértice 587, definido pelas coordenadas E: 592.668,672 m e N: 7.464.553,682 m com azimute 41° 10' 26,95" e distância de 2,47 m até o vértice 588, definido pelas coordenadas E: 592.670,300 m e N: 7.464.555,543 m com azimute 41° 11' 25,50" e distância de 4,56 m até o vértice 589, definido pelas coordenadas E: 592.673,302 m e N: 7.464.558,974 m com azimute 41° 38' 01,60" e distância de 7,96 m até o vértice 590, definido pelas coordenadas E: 592.678,594 m e N: 7.464.564,927 m com azimute 46° 50' 50,75" e distância de 7,25 m até o vértice 591, definido pelas coordenadas E: 592.683,886 m e N: 7.464.569,888 m com azimute 42° 36' 53,84" e distância de 11,23 m até o vértice 592, definido pelas coordenadas E: 592.691,492 m e N: 7.464.578,156 m com azimute 43° 09' 03,42" e distância de 7,25 m até o vértice 593, definido pelas coordenadas E: 592.696,453 m e N: 7.464.583,448 m com azimute 36° 15' 09,31" e distância de 6,15 m até o vértice 594, definido pelas coordenadas E: 592.700,091 m e N: 7.464.588,409 m com azimute 46° 32' 57,92" e distância de 8,66 m até o vértice 595, definido pelas coordenadas E: 592.706,375 m e N: 7.464.594,362 m com azimute 41° 38' 01,60" e distância de 7,96 m até o vértice 596, definido pelas coordenadas E: 592.711,667 m e N: 7.464.600,315 m com azimute 38° 59' 19,46" e distância de 8,94 m até o vértice 597, definido pelas coordenadas E: 592.717,289 m e N: 7.464.607,261 m com azimute 46° 58' 33,61" e distância de 6,79 m até o vértice 598, definido pelas coordenadas E: 592.722,250 m e N: 7.464.611,891 m com azimute 45° 00' 07,80" e distância de 9,35 m até o vértice 599, definido pelas coordenadas E: 592.728,865 m e N: 7.464.618,505 m com azimute 4° 23' 52,04" e distância de 4,31 m até o vértice 600, definido pelas coordenadas E: 592.729,195 m e N: 7.464.622,805 m com azimute 21° 02' 18,25" e distância de 13,82 m até o vértice 601, definido pelas coordenadas E: 592.734,156 m e N: 7.464.635,703 m com azimute 42° 52' 26,97" e distância de 6,32 m até o vértice 602, definido pelas coordenadas E: 592.738,456 m e N: 7.464.640,334 m com azimute 38° 17' 37,47" e distância de 8,01 m até o vértice 603, definido pelas coordenadas E: 592.743,417 m e N: 7.464.646,617 m com azimute 37° 52' 26,26" e distância de 11,31 m até o vértice 604, definido pelas coordenadas E: 592.750,362 m e N: 7.464.655,547 m com azimute 33° 41' 20,65" e distância de 9,54 m até o vértice 605, definido pelas coordenadas E: 592.755,654 m e N: 7.464.663,485 m com azimute 42° 30' 43,49" e distância de 10,77 m até o vértice 606, definido pelas coordenadas E: 592.762,930 m e N: 7.464.671,422 m com azimute 28° 53' 13,57" e distância de 10,95 m até o vértice 607, definido pelas coordenadas E: 592.768,222 m e N: 7.464.681,013 m com azimute 24° 54' 12,59" e distância de 10,21 m até o vértice 608, definido pelas coordenadas E: 592.772,521 m e N: 7.464.690,274 m com azimute 31° 36' 25,40" e distância de 10,10 m até o vértice 609, definido pelas coordenadas E: 592.777,813 m e N: 7.464.698,873 m com azimute 19° 21' 34,08" e distância de 12,97 m até o vértice 610, definido pelas coordenadas E: 592.782,112 m e N: 7.464.711,110 m com azimute 40° 54' 48,61" e distância de 6,56 m até o vértice 611, definido pelas coordenadas



E: 592.786,412 m e N: 7.464.716,071 m com azimute 29° 03' 21,28" e distância de 6,81 m até o vértice 612, definido pelas coordenadas E: 592.789,719 m e N: 7.464.722,024 m com azimute 29° 21' 37,17" e distância de 6,07 m até o vértice 613, definido pelas coordenadas E: 592.792,696 m e N: 7.464.727,315 m com azimute 54° 41' 09,18" e distância de 9,73 m até o vértice 614, definido pelas coordenadas E: 592.800,633 m e N: 7.464.732,938 m com azimute 62° 05' 57,35" e distância de 6,36 m até o vértice 615, definido pelas coordenadas E: 592.806,256 m e N: 7.464.735,915 m com azimute 40° 36' 08,82" e distância de 9,15 m até o vértice 616, definido pelas coordenadas E: 592.812,209 m e N: 7.464.742,860 m com azimute 22° 50' 04,09" e distância de 6,82 m até o vértice 617, definido pelas coordenadas E: 592.814,855 m e N: 7.464.749,144 m com azimute 17° 18' 02,78" e distância de 21,13 m até o vértice 618, definido pelas coordenadas E: 592.821,138 m e N: 7.464.769,318 m com azimute 30° 57' 54,11" e distância de 3,86 m até o vértice 619, definido pelas coordenadas E: 592.823,123 m e N: 7.464.772,625 m com azimute 38° 39' 35,31" e distância de 12,71 m até o vértice 620, definido pelas coordenadas E: 592.831,060 m e N: 7.464.782,547 m com azimute 42° 08' 04,30" e distância de 9,37 m até o vértice 621, definido pelas coordenadas E: 592.837,344 m e N: 7.464.789,493 m com azimute 44° 59' 58,36" e distância de 8,89 m até o vértice 622, definido pelas coordenadas E: 592.843,628 m e N: 7.464.795,777 m com azimute 50° 00' 46,68" e distância de 13,38 m até o vértice 623, definido pelas coordenadas E: 592.853,881 m e N: 7.464.804,376 m com azimute 53° 07' 54,29" e distância de 13,23 m até o vértice 624, definido pelas coordenadas E: 592.864,464 m e N: 7.464.812,313 m com azimute 80° 08' 01,04" e distância de 7,72 m até o vértice 625, definido pelas coordenadas E: 592.872,071 m e N: 7.464.813,636 m com azimute 53° 58' 17,41" e distância de 9,00 m até o vértice 626, definido pelas coordenadas E: 592.879,347 m e N: 7.464.818,928 m com azimute 68° 33' 07,67" e distância de 9,95 m até o vértice 627, definido pelas coordenadas E: 592.888,607 m e N: 7.464.822,566 m com azimute 73° 18' 14,45" e distância de 6,91 m até o vértice 628, definido pelas coordenadas E: 592.895,222 m e N: 7.464.824,550 m com azimute 68° 44' 59,85" e distância de 6,39 m até o vértice 629, definido pelas coordenadas E: 592.901,175 m e N: 7.464.826,865 m com azimute 66° 11' 38,38" e distância de 12,29 m até o vértice 630, definido pelas coordenadas E: 592.912,420 m e N: 7.464.831,826 m com azimute 70° 00' 58,09" e distância de 3,87 m até o vértice 631, definido pelas coordenadas E: 592.916,058 m e N: 7.464.833,149 m com azimute 73° 26' 34,96" e distância de 12,77 m até o vértice 632, definido pelas coordenadas E: 592.928,295 m e N: 7.464.836,787 m com azimute 84° 10' 20,67" e distância de 16,29 m até o vértice 633, definido pelas coordenadas E: 592.944,501 m e N: 7.464.838,441 m com azimute 67° 45' 16,76" e distância de 7,86 m até o vértice 634, definido pelas coordenadas E: 592.951,777 m e N: 7.464.841,417 m com azimute 74° 14' 56,76" e distância de 13,40 m até o vértice 635, definido pelas coordenadas E: 592.964,675 m e N: 7.464.845,055 m com azimute 88° 09' 03,09" e distância de 10,26 m até o vértice 636, definido pelas coordenadas E: 592.974,928 m e N: 7.464.845,386 m com azimute 103° 34' 10,69" e distância de 9,87 m até o vértice 637, definido pelas coordenadas E: 592.984,519 m e N: 7.464.843,071 m com azimute 80° 32' 37,55" e distância de 4,02 m até o vértice 638, definido pelas coordenadas E: 592.988,488 m e N: 7.464.843,732 m com azimute 96° 20' 08,34" e distância de 5,99 m até o vértice 639, definido pelas coordenadas E: 592.994,441 m e N: 7.464.843,071 m com azimute 98° 45' 12,86" e distância de 4,35 m até o vértice 640, definido pelas coordenadas E: 592.998,740 m e N: 7.464.842,409 m com azimute 90° e distância de 5,95 m até o vértice 641, definido pelas coordenadas E: 593.004,693 m e N: 7.464.842,409 m com azimute 90° e distância de 5,95 m até o vértice 642, definido pelas coordenadas E: 593.010,647 m e N: 7.464.842,409 m com azimute 75° 22' 29,84" e distância de 7,86 m até o vértice 643, definido pelas coordenadas E: 593.018,253 m e N: 7.464.844,394 m com azimute 72° 53' 46,13" e distância de 9,00 m até o vértice 644, definido pelas coordenadas E: 593.026,852 m e N: 7.464.847,040 m com azimute 64° 59' 02,94" e distância de 10,95 m até o vértice 645, definido pelas coordenadas E: 593.036,774 m e N: 7.464.851,670 m com azimute 114° 46' 13,47" e distância de 4,74 m até o vértice 646, definido pelas coordenadas E: 593.041,074 m e N: 7.464.849,686 m com azimute 116° 35' 09,02" e distância de 2,22 m até o vértice 647, definido pelas coordenadas E: 593.043,058 m e N: 7.464.848,693 m com azimute 143° 07' 25,08" e distância de 4,96 m



até o vértice 648, definido pelas coordenadas E: 593.046,035 m e N: 7.464.844,725 m com azimute 121° 36' 32,36" e distância de 5,05 m até o vértice 649, definido pelas coordenadas E: 593.050,334 m e N: 7.464.842,079 m com azimute 103° 14' 29,55" e distância de 5,78 m até o vértice 650, definido pelas coordenadas E: 593.055,957 m e N: 7.464.840,756 m com azimute 120° 57' 55,03" e distância de 7,71 m até o vértice 651, definido pelas coordenadas E: 593.062,571 m e N: 7.464.836,787 m com azimute 106° 41' 45,55" e distância de 6,91 m até o vértice 652, definido pelas coordenadas E: 593.069,186 m e N: 7.464.834,803 m com azimute 96° 42' 55,42" e distância de 5,66 m até o vértice 653, definido pelas coordenadas E: 593.074,808 m e N: 7.464.834,141 m com azimute 135° 00' 00,00" e distância de 7,02 m até o vértice 654, definido pelas coordenadas E: 593.079,769 m e N: 7.464.829,180 m com azimute 117° 17' 47,08" e distância de 11,54 m até o vértice 655, definido pelas coordenadas E: 593.090,022 m e N: 7.464.823,889 m com azimute 103° 19' 35,51" e distância de 12,92 m até o vértice 656, definido pelas coordenadas E: 593.102,589 m e N: 7.464.820,912 m com azimute 104° 02' 17,41" e distância de 12,27 m até o vértice 657, definido pelas coordenadas E: 593.114,496 m e N: 7.464.817,935 m com azimute 109° 26' 10,69" e distância de 5,96 m até o vértice 658, definido pelas coordenadas E: 593.120,118 m e N: 7.464.815,951 m com azimute 123° 41' 32,24" e distância de 7,15 m até o vértice 659, definido pelas coordenadas E: 593.126,071 m e N: 7.464.811,982 m com azimute 116° 33' 37,55" e distância de 8,87 m até o vértice 660, definido pelas coordenadas E: 593.134,009 m e N: 7.464.808,014 m com azimute 106° 27' 42,78" e distância de 15,17 m até o vértice 661, definido pelas coordenadas E: 593.148,561 m e N: 7.464.803,714 m com azimute 125° 50' 05,05" e distância de 7,34 m até o vértice 662, definido pelas coordenadas E: 593.154,514 m e N: 7.464.799,415 m com azimute 104° 55' 56,72" e distância de 5,13 m até o vértice 663, definido pelas coordenadas E: 593.159,475 m e N: 7.464.798,092 m com azimute 86° 38' 27,62" e distância de 5,63 m até o vértice 664, definido pelas coordenadas E: 593.165,097 m e N: 7.464.798,422 m com azimute 129° 17' 20,32" e distância de 9,40 m até o vértice 665, definido pelas coordenadas E: 593.172,373 m e N: 7.464.792,469 m com azimute 163° 36' 28,52" e distância de 5,86 m até o vértice 666, definido pelas coordenadas E: 593.174,027 m e N: 7.464.786,847 m com azimute 141° 20' 17,08" e distância de 4,24 m até o vértice 667, definido pelas coordenadas E: 593.176,673 m e N: 7.464.783,540 m com azimute 138° 34' 48,64" e distância de 7,50 m até o vértice 668, definido pelas coordenadas E: 593.181,634 m e N: 7.464.777,917 m com azimute 150° 38' 33,57" e distância de 6,07 m até o vértice 669, definido pelas coordenadas E: 593.184,611 m e N: 7.464.772,625 m com azimute 150° 15' 18,91" e distância de 5,33 m até o vértice 670, definido pelas coordenadas E: 593.187,256 m e N: 7.464.767,995 m com azimute 152° 05' 59,88" e distância de 6,36 m até o vértice 671, definido pelas coordenadas E: 593.190,233 m e N: 7.464.762,373 m com azimute 135° 00' 07,80" e distância de 11,23 m até o vértice 672, definido pelas coordenadas E: 593.198,170 m e N: 7.464.754,435 m com azimute 133° 21' 39,78" e distância de 8,19 m até o vértice 673, definido pelas coordenadas E: 593.204,124 m e N: 7.464.748,813 m com azimute 135° 00' 03,28" e distância de 8,89 m até o vértice 674, definido pelas coordenadas E: 593.210,407 m e N: 7.464.742,529 m com azimute 111° 29' 57,08" e distância de 11,73 m até o vértice 675, definido pelas coordenadas E: 593.221,321 m e N: 7.464.738,230 m com azimute 92° 17' 32,77" e distância de 8,28 m até o vértice 676, definido pelas coordenadas E: 593.229,590 m e N: 7.464.737,899 m com azimute 101° 18' 38,76" e distância de 6,75 m até o vértice 677, definido pelas coordenadas E: 593.236,204 m e N: 7.464.736,576 m com azimute 110° 55' 35,88" e distância de 12,04 m até o vértice 678, definido pelas coordenadas E: 593.247,449 m e N: 7.464.732,276 m com azimute 128° 59' 20,66" e distância de 8,94 m até o vértice 679, definido pelas coordenadas E: 593.254,395 m e N: 7.464.726,654 m com azimute 128° 39' 42,41" e distância de 12,71 m até o vértice 680, definido pelas coordenadas E: 593.264,316 m e N: 7.464.718,716 m com azimute 122° 00' 00,69" e distância de 9,36 m até o vértice 681, definido pelas coordenadas E: 593.272,254 m e N: 7.464.713,756 m com azimute 136° 00' 26,56" e distância de 13,33 m até o vértice 682, definido pelas coordenadas E: 593.281,514 m e N: 7.464.704,164 m com azimute 129° 48' 11,11" e distância de 10,33 m até o vértice 683, definido pelas coordenadas E: 593.289,452 m e N: 7.464.697,550 m com azimute 153° 26' 11,16" e



distância de 10,35 m até o vértice 684, definido pelas coordenadas E: 593.294,082 m e N: 7.464.688,289 m com azimuth 147° 10' 11,48" e distância de 12,20 m até o vértice 685, definido pelas coordenadas E: 593.300,697 m e N: 7.464.678,037 m com azimuth 147° 10' 22,06" e distância de 12,20 m até o vértice 686, definido pelas coordenadas E: 593.307,311 m e N: 7.464.667,784 m com azimuth 165° 15' 22,69" e distância de 6,50 m até o vértice 687, definido pelas coordenadas E: 593.308,965 m e N: 7.464.661,500 m com azimuth 152° 35' 28,21" e distância de 10,06 m até o vértice 688, definido pelas coordenadas E: 593.313,595 m e N: 7.464.652,571 m com azimuth 161° 33' 52,70" e distância de 21,96 m até o vértice 689, definido pelas coordenadas E: 593.320,541 m e N: 7.464.631,735 m com azimuth 166° 13' 08,09" e distância de 18,05 m até o vértice 690, definido pelas coordenadas E: 593.324,840 m e N: 7.464.614,206 m com azimuth 158° 44' 53,83" e distância de 6,39 m até o vértice 691, definido pelas coordenadas E: 593.327,155 m e N: 7.464.608,253 m com azimuth 129° 48' 23,46" e distância de 7,75 m até o vértice 692, definido pelas coordenadas E: 593.333,108 m e N: 7.464.603,292 m com azimuth 140° 23' 18,71" e distância de 12,45 m até o vértice 693, definido pelas coordenadas E: 593.341,046 m e N: 7.464.593,701 m com azimuth 145° 42' 45,48" e distância de 8,81 m até o vértice 694, definido pelas coordenadas E: 593.346,007 m e N: 7.464.586,425 m com azimuth 137° 43' 35,43" e distância de 9,83 m até o vértice 695, definido pelas coordenadas E: 593.352,621 m e N: 7.464.579,149 m com azimuth 143° 07' 55,35" e distância de 8,27 m até o vértice 696, definido pelas coordenadas E: 593.357,582 m e N: 7.464.572,534 m com azimuth 127° 24' 29,50" e distância de 7,08 m até o vértice 697, definido pelas coordenadas E: 593.363,205 m e N: 7.464.568,234 m com azimuth 83° 39' 16,55" e distância de 8,98 m até o vértice 698, definido pelas coordenadas E: 593.372,134 m e N: 7.464.569,227 m com azimuth 108° 26' 01,36" e distância de 7,32 m até o vértice 699, definido pelas coordenadas E: 593.379,080 m e N: 7.464.566,912 m com azimuth 131° 11' 17,06" e distância de 14,06 m até o vértice 700, definido pelas coordenadas E: 593.389,663 m e N: 7.464.557,651 m com azimuth 136° 38' 07,61" e distância de 8,19 m até o vértice 701, definido pelas coordenadas E: 593.395,285 m e N: 7.464.551,698 m com azimuth 131° 49' 06,28" e distância de 8,43 m até o vértice 702, definido pelas coordenadas E: 593.401,569 m e N: 7.464.546,076 m com azimuth 145° 07' 36,76" e distância de 13,30 m até o vértice 703, definido pelas coordenadas E: 593.409,176 m e N: 7.464.535,161 m com azimuth 132° 47' 46,50" e distância de 12,17 m até o vértice 704, definido pelas coordenadas E: 593.418,106 m e N: 7.464.526,893 m com azimuth 123° 54' 59,97" e distância de 23,12 m até o vértice 705, definido pelas coordenadas E: 593.437,288 m e N: 7.464.513,995 m com azimuth 121° 49' 36,35" e distância de 11,29 m até o vértice 706, definido pelas coordenadas E: 593.446,879 m e N: 7.464.508,042 m com azimuth 108° 26' 05,25" e distância de 11,50 m até o vértice 707, definido pelas coordenadas E: 593.457,793 m e N: 7.464.504,404 m com azimuth 117° 33' 16,24" e distância de 8,58 m até o vértice 708, definido pelas coordenadas E: 593.465,400 m e N: 7.464.500,435 m com azimuth 118° 44' 15,48" e distância de 11,69 m até o vértice 709, definido pelas coordenadas E: 593.475,653 m e N: 7.464.494,813 m com azimuth 119° 34' 48,83" e distância de 14,07 m até o vértice 710, definido pelas coordenadas E: 593.487,890 m e N: 7.464.487,867 m com azimuth 113° 03' 59,44" e distância de 10,91 m até o vértice 711, definido pelas coordenadas E: 593.497,931 m e N: 7.464.483,591 m com azimuth 110° 46' 12,55" e distância de 6,59 m até o vértice 712, definido pelas coordenadas E: 593.504,096 m e N: 7.464.481,253 m com azimuth 120° 15' 38,52" e distância de 9,19 m até o vértice 713, definido pelas coordenadas E: 593.512,033 m e N: 7.464.476,622 m com azimuth 105° 35' 24,23" e distância de 14,76 m até o vértice 714, definido pelas coordenadas E: 593.526,254 m e N: 7.464.472,654 m com azimuth 105° 31' 37,52" e distância de 12,36 m até o vértice 715, definido pelas coordenadas E: 593.538,161 m e N: 7.464.469,346 m com azimuth 96° 58' 47,00" e distância de 16,33 m até o vértice 716, definido pelas coordenadas E: 593.554,367 m e N: 7.464.467,362 m com azimuth 103° 23' 43,70" e distância de 7,14 m até o vértice 717, definido pelas coordenadas E: 593.561,312 m e N: 7.464.465,708 m com azimuth 91° 27' 56,05" e distância de 12,90 m até o vértice 718, definido pelas coordenadas E: 593.574,210 m e N: 7.464.465,378 m com azimuth 73° 44' 26,46" e distância de 16,54 m até o vértice 719, definido pelas coordenadas



E: 593.590,085 m e N: 7.464.470,008 m com azimute $78^{\circ} 41' 39,12''$ e distância de 8,43 m até o vértice 720, definido pelas coordenadas E: 593.598,353 m e N: 7.464.471,661 m com azimute $108^{\circ} 25' 54,04''$ e distância de 9,41 m até o vértice 721, definido pelas coordenadas E: 593.607,283 m e N: 7.464.468,685 m com azimute $113^{\circ} 03' 08,75''$ e distância de 16,89 m até o vértice 722, definido pelas coordenadas E: 593.622,828 m e N: 7.464.462,070 m com azimute $86^{\circ} 18' 20,15''$ e distância de 10,27 m até o vértice 723, definido pelas coordenadas E: 593.633,080 m e N: 7.464.462,732 m com azimute $96^{\circ} 35' 14,39''$ e distância de 8,66 m até o vértice 724, definido pelas coordenadas E: 593.641,679 m e N: 7.464.461,739 m com azimute 90° e distância de 11,24 m até o vértice 725, definido pelas coordenadas E: 593.652,924 m e N: 7.464.461,739 m com azimute $104^{\circ} 55' 36,80''$ e distância de 10,27 m até o vértice 726, definido pelas coordenadas E: 593.662,846 m e N: 7.464.459,094 m com azimute $82^{\circ} 34' 12,38''$ e distância de 7,67 m até o vértice 727, definido pelas coordenadas E: 593.670,453 m e N: 7.464.460,086 m com azimute $128^{\circ} 02' 48,18''$ e distância de 9,66 m até o vértice 728, definido pelas coordenadas E: 593.678,059 m e N: 7.464.454,133 m com azimute $128^{\circ} 39' 40,38''$ e distância de 6,35 m até o vértice 729, definido pelas coordenadas E: 593.683,020 m e N: 7.464.450,164 m com azimute 90° e distância de 9,92 m até o vértice 730, definido pelas coordenadas E: 593.692,942 m e N: 7.464.450,164 m com azimute $78^{\circ} 41' 15,61''$ e distância de 8,43 m até o vértice 731, definido pelas coordenadas E: 593.701,211 m e N: 7.464.451,818 m com azimute $87^{\circ} 42' 51,84''$ e distância de 8,27 m até o vértice 732, definido pelas coordenadas E: 593.709,479 m e N: 7.464.452,148 m com azimute $103^{\circ} 07' 59,85''$ e distância de 10,19 m até o vértice 733, definido pelas coordenadas E: 593.719,401 m e N: 7.464.449,833 m com azimute $80^{\circ} 54' 32,86''$ e distância de 8,37 m até o vértice 734, definido pelas coordenadas E: 593.727,669 m e N: 7.464.451,156 m com azimute $88^{\circ} 31' 48,01''$ e distância de 12,90 m até o vértice 735, definido pelas coordenadas E: 593.740,567 m e N: 7.464.451,487 m com azimute $56^{\circ} 18' 39,87''$ e distância de 8,35 m até o vértice 736, definido pelas coordenadas E: 593.747,513 m e N: 7.464.456,117 m com azimute $74^{\circ} 03' 26,77''$ e distância de 7,22 m até o vértice 737, definido pelas coordenadas E: 593.754,458 m e N: 7.464.458,101 m com azimute $96^{\circ} 34' 50,18''$ e distância de 8,66 m até o vértice 738, definido pelas coordenadas E: 593.763,057 m e N: 7.464.457,109 m com azimute $83^{\circ} 39' 33,98''$ e distância de 11,98 m até o vértice 739, definido pelas coordenadas E: 593.774,963 m e N: 7.464.458,432 m com azimute $97^{\circ} 25' 48,66''$ e distância de 7,67 m até o vértice 740, definido pelas coordenadas E: 593.782,570 m e N: 7.464.457,440 m com azimute $92^{\circ} 12' 15,71''$ e distância de 8,61 m até o vértice 741, definido pelas coordenadas E: 593.791,169 m e N: 7.464.457,109 m com azimute $78^{\circ} 41' 21,54''$ e distância de 13,49 m até o vértice 742, definido pelas coordenadas E: 593.804,398 m e N: 7.464.459,755 m com azimute $61^{\circ} 33' 14,99''$ e distância de 9,03 m até o vértice 743, definido pelas coordenadas E: 593.812,336 m e N: 7.464.464,055 m com azimute $67^{\circ} 55' 54,78''$ e distância de 13,20 m até o vértice 744, definido pelas coordenadas E: 593.824,573 m e N: 7.464.469,016 m com azimute $100^{\circ} 00' 39,51''$ e distância de 11,42 m até o vértice 745, definido pelas coordenadas E: 593.835,818 m e N: 7.464.467,031 m com azimute $109^{\circ} 59' 02,83''$ e distância de 7,74 m até o vértice 746, definido pelas coordenadas E: 593.843,094 m e N: 7.464.464,385 m com azimute $111^{\circ} 48' 05,07''$ e distância de 19,59 m até o vértice 747, definido pelas coordenadas E: 593.861,284 m e N: 7.464.457,109 m com azimute $118^{\circ} 17' 58,43''$ e distância de 14,65 m até o vértice 748, definido pelas coordenadas E: 593.874,182 m e N: 7.464.450,164 m com azimute $122^{\circ} 37' 14,37''$ e distância de 9,82 m até o vértice 749, definido pelas coordenadas E: 593.882,450 m e N: 7.464.444,872 m com azimute $118^{\circ} 23' 26,41''$ e distância de 13,91 m até o vértice 750, definido pelas coordenadas E: 593.894,688 m e N: 7.464.438,258 m com azimute $131^{\circ} 20' 53,01''$ e distância de 11,01 m até o vértice 751, definido pelas coordenadas E: 593.902,956 m e N: 7.464.430,982 m com azimute $118^{\circ} 48' 38,14''$ e distância de 15,10 m até o vértice 752, definido pelas coordenadas E: 593.916,185 m e N: 7.464.423,706 m com azimute $133^{\circ} 15' 56,04''$ e distância de 7,72 m até o vértice 753, definido pelas coordenadas E: 593.921,807 m e N: 7.464.418,414 m com azimute $142^{\circ} 45' 52,70''$ e distância de 10,38 m até o vértice 754, definido pelas coordenadas E: 593.928,091 m e N: 7.464.410,146 m com azimute $158^{\circ} 44' 53,83''$ e distância de 6,39 m até o vértice 755, definido pelas coordenadas



E: 593.930,406 m e N: 7.464.404,193 m com azimute 116° 34' 12,89" e distância de 7,40 m até o vértice 756, definido pelas coordenadas E: 593.937,021 m e N: 7.464.400,885 m com azimute 140° 42' 37,98" e distância de 9,40 m até o vértice 757, definido pelas coordenadas E: 593.942,974 m e N: 7.464.393,609 m com azimute 122° 37' 14,37" e distância de 9,82 m até o vértice 758, definido pelas coordenadas E: 593.951,242 m e N: 7.464.388,317 m com azimute 115° 58' 17,01" e distância de 14,35 m até o vértice 759, definido pelas coordenadas E: 593.964,141 m e N: 7.464.382,034 m com azimute 158° 12' 05,68" e distância de 3,56 m até o vértice 760, definido pelas coordenadas E: 593.965,464 m e N: 7.464.378,726 m com azimute 199° 47' 56,40" e distância de 8,79 m até o vértice 761, definido pelas coordenadas E: 593.962,487 m e N: 7.464.370,458 m com azimute 198° 26' 11,16" e distância de 7,32 m até o vértice 762, definido pelas coordenadas E: 593.960,172 m e N: 7.464.363,513 m com azimute 171° 34' 24,33" e distância de 9,03 m até o vértice 763, definido pelas coordenadas E: 593.961,495 m e N: 7.464.354,583 m com azimute 172° 38' 52,77" e distância de 10,34 m até o vértice 764, definido pelas coordenadas E: 593.962,818 m e N: 7.464.344,330 m com azimute 143° 40' 16,84" e distância de 13,96 m até o vértice 765, definido pelas coordenadas E: 593.971,086 m e N: 7.464.333,086 m com azimute 164° 28' 34,81" e distância de 12,36 m até o vértice 766, definido pelas coordenadas E: 593.974,393 m e N: 7.464.321,179 m com azimute 178° 09' 06,79" e distância de 10,26 m até o vértice 767, definido pelas coordenadas E: 593.974,724 m e N: 7.464.310,927 m com azimute 185° 54' 22,62" e distância de 9,64 m até o vértice 768, definido pelas coordenadas E: 593.973,732 m e N: 7.464.301,335 m com azimute 167° 28' 10,18" e distância de 9,15 m até o vértice 769, definido pelas coordenadas E: 593.975,716 m e N: 7.464.292,406 m com azimute 168° 22' 01,51" e distância de 11,48 m até o vértice 770, definido pelas coordenadas E: 593.978,031 m e N: 7.464.281,161 m com azimute 160° 20' 43,13" e distância de 9,83 m até o vértice 771, definido pelas coordenadas E: 593.981,339 m e N: 7.464.271,901 m com azimute 113° 38' 14,59" e distância de 5,78 m até o vértice 772, definido pelas coordenadas E: 593.986,630 m e N: 7.464.269,585 m com azimute 30° 57' 26,60" e distância de 3,86 m até o vértice 773, definido pelas coordenadas E: 593.988,615 m e N: 7.464.272,893 m com azimute 43° 01' 29,87" e distância de 13,57 m até o vértice 774, definido pelas coordenadas E: 593.997,875 m e N: 7.464.282,815 m com azimute 35° 50' 18,08" e distância de 7,34 m até o vértice 775, definido pelas coordenadas E: 594.002,175 m e N: 7.464.288,768 m com azimute 43° 43' 33,40" e distância de 10,53 m até o vértice 776, definido pelas coordenadas E: 594.009,451 m e N: 7.464.296,375 m com azimute 69° 04' 39,51" e distância de 12,04 m até o vértice 777, definido pelas coordenadas E: 594.020,695 m e N: 7.464.300,674 m com azimute 88° 27' 02,08" e distância de 12,24 m até o vértice 778, definido pelas coordenadas E: 594.032,932 m e N: 7.464.301,005 m com azimute 86° 49' 20,58" e distância de 11,92 m até o vértice 779, definido pelas coordenadas E: 594.044,839 m e N: 7.464.301,666 m com azimute 79° 06' 44,10" e distância de 8,76 m até o vértice 780, definido pelas coordenadas E: 594.053,438 m e N: 7.464.303,320 m com azimute 62° 26' 45,99" e distância de 8,58 m até o vértice 781, definido pelas coordenadas E: 594.061,045 m e N: 7.464.307,289 m com azimute 40° 14' 09,81" e distância de 11,26 m até o vértice 782, definido pelas coordenadas E: 594.068,321 m e N: 7.464.315,888 m com azimute 39° 48' 18,42" e distância de 12,92 m até o vértice 783, definido pelas coordenadas E: 594.076,589 m e N: 7.464.325,810 m com azimute 20° 33' 23,04" e distância de 11,30 m até o vértice 784, definido pelas coordenadas E: 594.080,558 m e N: 7.464.336,393 m com azimute 29° 53' 58,68" e distância de 15,26 m até o vértice 785, definido pelas coordenadas E: 594.088,164 m e N: 7.464.349,622 m com azimute 17° 06' 06,62" e distância de 9,00 m até o vértice 786, definido pelas coordenadas E: 594.090,810 m e N: 7.464.358,221 m com azimute 53° 25' 36,00" e distância de 12,77 m até o vértice 787, definido pelas coordenadas E: 594.101,063 m e N: 7.464.365,828 m com azimute 81° 52' 09,76" e distância de 9,35 m até o vértice 788, definido pelas coordenadas E: 594.110,323 m e N: 7.464.367,151 m com azimute 86° 49' 20,48" e distância de 11,92 m até o vértice 789, definido pelas coordenadas E: 594.122,230 m e N: 7.464.367,812 m com azimute 57° 31' 47,38" e distância de 8,62 m até o vértice 790, definido pelas coordenadas E: 594.129,506 m e N: 7.464.372,442 m com azimute 46° 10' 03,29" e distância de 11,46 m até o vértice 791, definido pelas coordenadas



E: 594.137,774 m e N: 7.464.380,380 m com azimute $117^{\circ} 53' 48,32''$ e distância de 12,72 m até o vértice 792, definido pelas coordenadas E: 594.149,019 m e N: 7.464.374,427 m com azimute $121^{\circ} 45' 44,15''$ e distância de 8,17 m até o vértice 793, definido pelas coordenadas E: 594.155,964 m e N: 7.464.370,127 m com azimute $100^{\circ} 10' 30,19''$ e distância de 26,21 m até o vértice 794, definido pelas coordenadas E: 594.181,761 m e N: 7.464.365,497 m com azimute $76^{\circ} 22' 20,01''$ e distância de 11,23 m até o vértice 795, definido pelas coordenadas E: 594.192,675 m e N: 7.464.368,143 m com azimute $112^{\circ} 19' 45,09''$ e distância de 20,02 m até o vértice 796, definido pelas coordenadas E: 594.211,196 m e N: 7.464.360,536 m com azimute $110^{\circ} 55' 20,49''$ e distância de 12,04 m até o vértice 797, definido pelas coordenadas E: 594.222,441 m e N: 7.464.356,237 m com azimute $85^{\circ} 09' 28,36''$ e distância de 19,58 m até o vértice 798, definido pelas coordenadas E: 594.241,954 m e N: 7.464.357,890 m com azimute $82^{\circ} 24' 17,65''$ e distância de 10,01 m até o vértice 799, definido pelas coordenadas E: 594.251,876 m e N: 7.464.359,213 m com azimute $117^{\circ} 58' 39,55''$ e distância de 11,98 m até o vértice 800, definido pelas coordenadas E: 594.262,459 m e N: 7.464.353,591 m com azimute $102^{\circ} 10' 16,97''$ e distância de 17,26 m até o vértice 801, definido pelas coordenadas E: 594.279,326 m e N: 7.464.349,953 m com azimute $158^{\circ} 12' 16,43''$ e distância de 1,78 m até o vértice 802, definido pelas coordenadas E: 594.279,988 m e N: 7.464.348,299 m com azimute $131^{\circ} 00' 23,31''$ e distância de 10,08 m até o vértice 803, definido pelas coordenadas E: 594.287,594 m e N: 7.464.341,685 m com azimute $151^{\circ} 23' 16,39''$ e distância de 4,14 m até o vértice 804, definido pelas coordenadas E: 594.289,579 m e N: 7.464.338,047 m com azimute $112^{\circ} 50' 07,61''$ e distância de 6,82 m até o vértice 805, definido pelas coordenadas E: 594.295,863 m e N: 7.464.335,401 m com azimute $108^{\circ} 55' 32,27''$ e distância de 12,24 m até o vértice 806, definido pelas coordenadas E: 594.307,438 m e N: 7.464.331,432 m com azimute $135^{\circ} 00' 07,80''$ e distância de 1,87 m até o vértice 807, definido pelas coordenadas E: 594.308,761 m e N: 7.464.330,109 m com azimute $107^{\circ} 06' 13,20''$ e distância de 4,50 m até o vértice 808, definido pelas coordenadas E: 594.313,061 m e N: 7.464.328,786 m com azimute $142^{\circ} 25' 53,30''$ e distância de 10,85 m até o vértice 809, definido pelas coordenadas E: 594.319,675 m e N: 7.464.320,187 m com azimute $161^{\circ} 33' 48,73''$ e distância de 8,37 m até o vértice 810, definido pelas coordenadas E: 594.322,321 m e N: 7.464.312,250 m com azimute $156^{\circ} 30' 09,53''$ e distância de 8,29 m até o vértice 811, definido pelas coordenadas E: 594.325,628 m e N: 7.464.304,643 m com azimute $146^{\circ} 18' 29,59''$ e distância de 8,35 m até o vértice 812, definido pelas coordenadas E: 594.330,259 m e N: 7.464.297,698 m com azimute $131^{\circ} 59' 30,33''$ e distância de 8,90 m até o vértice 813, definido pelas coordenadas E: 594.336,873 m e N: 7.464.291,744 m com azimute $133^{\circ} 52' 31,56''$ e distância de 11,93 m até o vértice 814, definido pelas coordenadas E: 594.345,472 m e N: 7.464.283,476 m com azimute $123^{\circ} 58' 39,51''$ e distância de 18,35 m até o vértice 815, definido pelas coordenadas E: 594.360,686 m e N: 7.464.273,223 m com azimute $138^{\circ} 00' 36,85''$ e distância de 13,35 m até o vértice 816, definido pelas coordenadas E: 594.369,615 m e N: 7.464.263,302 m com azimute $119^{\circ} 03' 17,56''$ e distância de 10,22 m até o vértice 817, definido pelas coordenadas E: 594.378,545 m e N: 7.464.258,341 m com azimute $118^{\circ} 44' 32,64''$ e distância de 11,69 m até o vértice 818, definido pelas coordenadas E: 594.388,798 m e N: 7.464.252,718 m com azimute $115^{\circ} 16' 33,19''$ e distância de 13,17 m até o vértice 819, definido pelas coordenadas E: 594.400,704 m e N: 7.464.247,096 m com azimute $95^{\circ} 02' 29,40''$ e distância de 11,29 m até o vértice 820, definido pelas coordenadas E: 594.411,949 m e N: 7.464.246,104 m com azimute $118^{\circ} 42' 24,20''$ e distância de 15,84 m até o vértice 821, definido pelas coordenadas E: 594.425,840 m e N: 7.464.238,497 m com azimute $140^{\circ} 31' 50,20''$ e distância de 7,28 m até o vértice 822, definido pelas coordenadas E: 594.430,470 m e N: 7.464.232,874 m com azimute $131^{\circ} 20' 49,47''$ e distância de 9,80 m até o vértice 823, definido pelas coordenadas E: 594.437,827 m e N: 7.464.226,400 m com azimute $131^{\circ} 20' 59,14''$ e distância de 1,21 m até o vértice 824, definido pelas coordenadas E: 594.438,738 m e N: 7.464.225,598 m com azimute $121^{\circ} 35' 59,70''$ e distância de 5,05 m até o vértice 825, definido pelas coordenadas E: 594.443,037 m e N: 7.464.222,953 m com azimute $134^{\circ} 59' 60,00''$ e distância de 12,16 m até o vértice 826, definido pelas coordenadas E: 594.451,636 m e N: 7.464.214,354 m com azimute $135^{\circ} 00' 00,00''$ e



distância de 7,02 m até o vértice 827, definido pelas coordenadas E: 594.456,597 m e N: 7.464.209,393 m com azimuth 116° 34' 06,66" e distância de 6,66 m até o vértice 828, definido pelas coordenadas E: 594.462,551 m e N: 7.464.206,416 m com azimuth 109° 26' 10,69" e distância de 5,96 m até o vértice 829, definido pelas coordenadas E: 594.468,173 m e N: 7.464.204,432 m com azimuth 137° 43' 33,87" e distância de 9,83 m até o vértice 830, definido pelas coordenadas E: 594.474,788 m e N: 7.464.197,156 m com azimuth 121° 25' 47,84" e distância de 6,98 m até o vértice 831, definido pelas coordenadas E: 594.480,741 m e N: 7.464.193,518 m com azimuth 110° 19' 37,59" e distância de 9,52 m até o vértice 832, definido pelas coordenadas E: 594.489,670 m e N: 7.464.190,210 m com azimuth 131° 49' 04,65" e distância de 8,43 m até o vértice 833, definido pelas coordenadas E: 594.495,954 m e N: 7.464.184,588 m com azimuth 145° 10' 34,14" e distância de 9,27 m até o vértice 834, definido pelas coordenadas E: 594.501,246 m e N: 7.464.176,981 m com azimuth 105° 56' 33,23" e distância de 7,22 m até o vértice 835, definido pelas coordenadas E: 594.508,191 m e N: 7.464.174,997 m com azimuth 116° 33' 59,38" e distância de 8,87 m até o vértice 836, definido pelas coordenadas E: 594.516,129 m e N: 7.464.171,028 m com azimuth 135° 00' 05,20" e distância de 5,61 m até o vértice 837, definido pelas coordenadas E: 594.520,098 m e N: 7.464.167,059 m com azimuth 134° 59' 49,09" e distância de 9,35 m até o vértice 838, definido pelas coordenadas E: 594.526,712 m e N: 7.464.160,445 m com azimuth 114° 08' 54,45" e distância de 10,51 m até o vértice 839, definido pelas coordenadas E: 594.536,303 m e N: 7.464.156,145 m com azimuth 98° 39' 07,45" e distância de 15,39 m até o vértice 840, definido pelas coordenadas E: 594.551,517 m e N: 7.464.153,830 m com azimuth 90° e distância de 12,24 m até o vértice 841, definido pelas coordenadas E: 594.563,754 m e N: 7.464.153,830 m com azimuth 124° 41' 45,46" e distância de 15,69 m até o vértice 842, definido pelas coordenadas E: 594.576,652 m e N: 7.464.144,900 m com azimuth 138° 59' 16,68" e distância de 10,08 m até o vértice 843, definido pelas coordenadas E: 594.583,267 m e N: 7.464.137,294 m com azimuth 133° 22' 01,55" e distância de 8,19 m até o vértice 844, definido pelas coordenadas E: 594.589,220 m e N: 7.464.131,671 m com azimuth 99° 27' 31,21" e distância de 10,06 m até o vértice 845, definido pelas coordenadas E: 594.599,142 m e N: 7.464.130,018 m com azimuth 126° 52' 12,63" e distância de 8,27 m até o vértice 846, definido pelas coordenadas E: 594.605,757 m e N: 7.464.125,057 m com azimuth 120° 15' 38,52" e distância de 9,19 m até o vértice 847, definido pelas coordenadas E: 594.613,694 m e N: 7.464.120,426 m com azimuth 104° 37' 04,77" e distância de 7,86 m até o vértice 848, definido pelas coordenadas E: 594.621,301 m e N: 7.464.118,442 m com azimuth 120° 57' 32,10" e distância de 3,86 m até o vértice 849, definido pelas coordenadas E: 594.624,608 m e N: 7.464.116,458 m com azimuth 105° 15' 22,03" e distância de 15,08 m até o vértice 850, definido pelas coordenadas E: 594.639,160 m e N: 7.464.112,489 m com azimuth 104° 02' 47,16" e distância de 1,36 m até o vértice 851, definido pelas coordenadas E: 594.640,483 m e N: 7.464.112,158 m com azimuth 132° 23' 45,76" e distância de 10,30 m até o vértice 852, definido pelas coordenadas E: 594.648,090 m e N: 7.464.105,213 m com azimuth 137° 29' 32,27" e distância de 5,38 m até o vértice 853, definido pelas coordenadas E: 594.651,728 m e N: 7.464.101,244 m com azimuth 138° 34' 26,31" e distância de 7,50 m até o vértice 854, definido pelas coordenadas E: 594.656,689 m e N: 7.464.095,622 m com azimuth 112° 23' 15,24" e distância de 6,08 m até o vértice 855, definido pelas coordenadas E: 594.662,311 m e N: 7.464.093,306 m com azimuth 92° 43' 13,13" e distância de 6,95 m até o vértice 856, definido pelas coordenadas E: 594.669,257 m e N: 7.464.092,976 m com azimuth 98° 07' 54,61" e distância de 11,69 m até o vértice 857, definido pelas coordenadas E: 594.680,832 m e N: 7.464.091,322 m com azimuth 139° 37' 56,81" e distância de 8,68 m até o vértice 858, definido pelas coordenadas E: 594.686,455 m e N: 7.464.084,708 m com azimuth 154° 26' 27,00" e distância de 8,43 m até o vértice 859, definido pelas coordenadas E: 594.690,093 m e N: 7.464.077,101 m com azimuth 136° 28' 07,27" e distância de 18,25 m até o vértice 860, definido pelas coordenadas E: 594.702,660 m e N: 7.464.063,872 m com azimuth 105° 25' 22,26" e distância de 9,95 m até o vértice 861, definido pelas coordenadas E: 594.712,252 m e N: 7.464.061,226 m com azimuth 121° 19' 59,81" e distância de 8,91 m até o vértice 862, definido pelas coordenadas E: 594.719,858 m e N: 7.464.056,595 m com



azimute $116^{\circ} 33' 53,05''$ e distância de 8,13 m até o vértice 863, definido pelas coordenadas E: 594.727,134 m e N: 7.464.052,957 m com azimute $113^{\circ} 44' 57,09''$ e distância de 9,03 m até o vértice 864, definido pelas coordenadas E: 594.735,403 m e N: 7.464.049,319 m com azimute $124^{\circ} 59' 28,13''$ e distância de 8,07 m até o vértice 865, definido pelas coordenadas E: 594.742,017 m e N: 7.464.044,689 m com azimute $124^{\circ} 59' 25,69''$ e distância de 12,11 m até o vértice 866, definido pelas coordenadas E: 594.751,939 m e N: 7.464.037,744 m com azimute $133^{\circ} 46' 55,15''$ e distância de 10,99 m até o vértice 867, definido pelas coordenadas E: 594.759,877 m e N: 7.464.030,137 m com azimute $134^{\circ} 59' 58,05''$ e distância de 14,97 m até o vértice 868, definido pelas coordenadas E: 594.770,460 m e N: 7.464.019,554 m com azimute $118^{\circ} 36' 42,42''$ e distância de 8,29 m até o vértice 869, definido pelas coordenadas E: 594.777,736 m e N: 7.464.015,585 m com azimute $107^{\circ} 01' 14,37''$ e distância de 16,95 m até o vértice 870, definido pelas coordenadas E: 594.793,942 m e N: 7.464.010,624 m com azimute $79^{\circ} 17' 14,52''$ e distância de 12,45 m até o vértice 871, definido pelas coordenadas E: 594.806,179 m e N: 7.464.012,939 m com azimute $83^{\circ} 02' 44,24''$ e distância de 13,66 m até o vértice 872, definido pelas coordenadas E: 594.819,739 m e N: 7.464.014,593 m com azimute $106^{\circ} 11' 29,82''$ e distância de 10,68 m até o vértice 873, definido pelas coordenadas E: 594.829,991 m e N: 7.464.011,616 m com azimute $73^{\circ} 44' 25,76''$ e distância de 8,27 m até o vértice 874, definido pelas coordenadas E: 594.837,929 m e N: 7.464.013,931 m com azimute $64^{\circ} 39' 02,62''$ e distância de 6,95 m até o vértice 875, definido pelas coordenadas E: 594.844,213 m e N: 7.464.016,908 m com azimute $130^{\circ} 06' 08,93''$ e distância de 8,22 m até o vértice 876, definido pelas coordenadas E: 594.850,497 m e N: 7.464.011,616 m com azimute 90° e distância de 6,28 m até o vértice 877, definido pelas coordenadas E: 594.856,781 m e N: 7.464.011,616 m com azimute $25^{\circ} 20' 42,71''$ e distância de 6,95 m até o vértice 878, definido pelas coordenadas E: 594.859,757 m e N: 7.464.017,900 m com azimute $22^{\circ} 15' 00,24''$ e distância de 7,86 m até o vértice 879, definido pelas coordenadas E: 594.862,734 m e N: 7.464.025,176 m com azimute $104^{\circ} 55' 56,38''$ e distância de 15,40 m até o vértice 880, definido pelas coordenadas E: 594.877,617 m e N: 7.464.021,207 m com azimute $113^{\circ} 57' 34,99''$ e distância de 13,03 m até o vértice 881, definido pelas coordenadas E: 594.889,523 m e N: 7.464.015,916 m com azimute $115^{\circ} 00' 57,86''$ e distância de 5,47 m até o vértice 882, definido pelas coordenadas E: 594.894,484 m e N: 7.464.013,601 m com azimute $75^{\circ} 42' 04,54''$ e distância de 17,41 m até o vértice 883, definido pelas coordenadas E: 594.911,351 m e N: 7.464.017,900 m com azimute $116^{\circ} 33' 50,62''$ e distância de 5,18 m até o vértice 884, definido pelas coordenadas E: 594.915,981 m e N: 7.464.015,585 m com azimute $119^{\circ} 28' 44,73''$ e distância de 8,74 m até o vértice 885, definido pelas coordenadas E: 594.923,588 m e N: 7.464.011,285 m com azimute $108^{\circ} 58' 12,11''$ e distância de 11,19 m até o vértice 886, definido pelas coordenadas E: 594.934,171 m e N: 7.464.007,647 m com azimute $108^{\circ} 25' 55,42''$ e distância de 6,27 m até o vértice 887, definido pelas coordenadas E: 594.940,124 m e N: 7.464.005,663 m com azimute $77^{\circ} 43' 57,81''$ e distância de 7,78 m até o vértice 888, definido pelas coordenadas E: 594.947,731 m e N: 7.464.007,317 m com azimute $94^{\circ} 46' 02,87''$ e distância de 3,98 m até o vértice 889, definido pelas coordenadas E: 594.951,700 m e N: 7.464.006,986 m com azimute $111^{\circ} 14' 58,98''$ e distância de 6,39 m até o vértice 890, definido pelas coordenadas E: 594.957,653 m e N: 7.464.004,671 m com azimute $128^{\circ} 59' 37,15''$ e distância de 8,94 m até o vértice 891, definido pelas coordenadas E: 594.964,598 m e N: 7.463.999,048 m com azimute $133^{\circ} 01' 24,31''$ e distância de 6,79 m até o vértice 892, definido pelas coordenadas E: 594.969,559 m e N: 7.463.994,418 m com azimute $121^{\circ} 19' 38,82''$ e distância de 8,91 m até o vértice 893, definido pelas coordenadas E: 594.977,166 m e N: 7.463.989,788 m com azimute $116^{\circ} 33' 50,62''$ e distância de 10,35 m até o vértice 894, definido pelas coordenadas E: 594.986,427 m e N: 7.463.985,158 m com azimute $75^{\circ} 57' 46,77''$ e distância de 5,45 m até o vértice 895, definido pelas coordenadas E: 594.991,718 m e N: 7.463.986,481 m com azimute $27^{\circ} 13' 01,42''$ e distância de 13,02 m até o vértice 896, definido pelas coordenadas E: 594.997,671 m e N: 7.463.998,056 m com azimute $35^{\circ} 21' 41,88''$ e distância de 12,57 m até o vértice 897, definido pelas coordenadas E: 595.004,948 m e N: 7.464.008,309 m com azimute $51^{\circ} 37' 53,46''$ e distância de 10,12 m até o vértice 898, definido pelas coordenadas E: 595.012,885 m e N: 7.464.014,593 m com



azimute 58° 10' 23,65" e distância de 11,29 m até o vértice 899, definido pelas coordenadas E: 595.022,476 m e N: 7.464.020,546 m com azimute 75° 57' 58,70" e distância de 8,18 m até o vértice 900, definido pelas coordenadas E: 595.030,414 m e N: 7.464.022,530 m com azimute 61° 15' 28,21" e distância de 11,69 m até o vértice 901, definido pelas coordenadas E: 595.040,666 m e N: 7.464.028,153 m com azimute 60° 01' 05,41" e distância de 9,93 m até o vértice 902, definido pelas coordenadas E: 595.049,265 m e N: 7.464.033,114 m com azimute 47° 38' 38,38" e distância de 15,22 m até o vértice 903, definido pelas coordenadas E: 595.060,510 m e N: 7.464.043,366 m com azimute 55° 10' 26,12" e distância de 9,27 m até o vértice 904, definido pelas coordenadas E: 595.068,117 m e N: 7.464.048,658 m com azimute 62° 31' 41,16" e distância de 9,32 m até o vértice 905, definido pelas coordenadas E: 595.076,385 m e N: 7.464.052,957 m com azimute 79° 22' 43,99" e distância de 16,15 m até o vértice 906, definido pelas coordenadas E: 595.092,260 m e N: 7.464.055,934 m com azimute 69° 26' 52,76" e distância de 2,83 m até o vértice 907, definido pelas coordenadas E: 595.094,906 m e N: 7.464.056,926 m com azimute 99° 27' 41,33" e distância de 20,12 m até o vértice 908, definido pelas coordenadas E: 595.114,750 m e N: 7.464.053,619 m com azimute 106° 42' 00,71" e distância de 13,81 m até o vértice 909, definido pelas coordenadas E: 595.127,979 m e N: 7.464.049,650 m com azimute 165° 40' 39,22" e distância de 16,04 m até o vértice 910, definido pelas coordenadas E: 595.131,948 m e N: 7.464.034,106 m com azimute 107° 34' 17,46" e distância de 20,82 m até o vértice 911, definido pelas coordenadas E: 595.151,792 m e N: 7.464.027,822 m com azimute 105° 15' 19,10" e distância de 18,85 m até o vértice 912, definido pelas coordenadas E: 595.169,982 m e N: 7.464.022,861 m com azimute 97° 07' 35,43" e distância de 13,33 m até o vértice 913, definido pelas coordenadas E: 595.183,211 m e N: 7.464.021,207 m com azimute 97° 51' 13,53" e distância de 9,68 m até o vértice 914, definido pelas coordenadas E: 595.192,802 m e N: 7.464.019,884 m com azimute 110° 19' 17,27" e distância de 19,04 m até o vértice 915, definido pelas coordenadas E: 595.210,661 m e N: 7.464.013,270 m com azimute 81° 52' 17,45" e distância de 7,02 m até o vértice 916, definido pelas coordenadas E: 595.217,607 m e N: 7.464.014,262 m com azimute 78° 52' 12,50" e distância de 20,56 m até o vértice 917, definido pelas coordenadas E: 595.237,781 m e N: 7.464.018,231 m com azimute 97° 07' 31,74" e distância de 10,67 m até o vértice 918, definido pelas coordenadas E: 595.248,365 m e N: 7.464.016,908 m com azimute 88° 27' 02,08" e distância de 12,24 m até o vértice 919, definido pelas coordenadas E: 595.260,602 m e N: 7.464.017,239 m com azimute 90° e distância de 19,18 m até o vértice 920, definido pelas coordenadas E: 595.279,784 m e N: 7.464.017,239 m com azimute 103° 45' 41,91" e distância de 16,68 m até o vértice 921, definido pelas coordenadas E: 595.295,990 m e N: 7.464.013,270 m com azimute 90° e distância de 7,94 m até o vértice 922, definido pelas coordenadas E: 595.303,927 m e N: 7.464.013,270 m com azimute 74° 50' 51,81" e distância de 16,45 m até o vértice 923, definido pelas coordenadas E: 595.319,802 m e N: 7.464.017,569 m com azimute 63° 58' 05,11" e distância de 15,83 m até o vértice 924, definido pelas coordenadas E: 595.334,024 m e N: 7.464.024,515 m com azimute 99° 14' 58,56" e distância de 14,41 m até o vértice 925, definido pelas coordenadas E: 595.348,245 m e N: 7.464.022,199 m com azimute 124° 52' 21,04" e distância de 13,30 m até o vértice 926, definido pelas coordenadas E: 595.359,159 m e N: 7.464.014,593 m com azimute 136° 13' 14,05" e distância de 10,99 m até o vértice 927, definido pelas coordenadas E: 595.366,766 m e N: 7.464.006,655 m com azimute 113° 57' 48,82" e distância de 6,51 m até o vértice 928, definido pelas coordenadas E: 595.372,719 m e N: 7.464.004,009 m com azimute 111° 34' 12,01" e distância de 15,29 m até o vértice 929, definido pelas coordenadas E: 595.386,940 m e N: 7.463.998,387 m com azimute 133° 57' 32,82" e distância de 12,86 m até o vértice 930, definido pelas coordenadas E: 595.396,201 m e N: 7.463.989,457 m com azimute 109° 43' 21,52" e distância de 18,62 m até o vértice 931, definido pelas coordenadas E: 595.413,730 m e N: 7.463.983,173 m com azimute 70° 11' 54,15" e distância de 8,79 m até o vértice 932, definido pelas coordenadas E: 595.421,998 m e N: 7.463.986,150 m com azimute 17° 21' 05,61" e distância de 5,54 m até o vértice 933, definido pelas coordenadas E: 595.423,651 m e N: 7.463.991,442 m com azimute 26° 34' 04,88" e distância de 5,18 m até o vértice 934, definido pelas coordenadas E: 595.425,967 m e N: 7.463.996,072 m com



azimute 53° 07' 40,88" e distância de 6,61 m até o vértice 935, definido pelas coordenadas E: 595.431,258 m e N: 7.464.000,041 m com azimute 78° 41' 50,63" e distância de 3,37 m até o vértice 936, definido pelas coordenadas E: 595.434,565 m e N: 7.464.000,702 m com azimute 90° e distância de 3,12 m até o vértice 937, definido pelas coordenadas E: 595.437,688 m e N: 7.464.000,702 m com azimute 90° e distância de 4,15 m até o vértice 938, definido pelas coordenadas E: 595.441,842 m e N: 7.464.000,702 m com azimute 90° e distância de 10,91 m até o vértice 939, definido pelas coordenadas E: 595.452,756 m e N: 7.464.000,702 m com azimute 82° 24' 17,92" e distância de 10,01 m até o vértice 940, definido pelas coordenadas E: 595.462,678 m e N: 7.464.002,025 m com azimute 75° 57' 41,78" e distância de 12,27 m até o vértice 941, definido pelas coordenadas E: 595.474,584 m e N: 7.464.005,002 m com azimute 64° 05' 42,83" e distância de 12,87 m até o vértice 942, definido pelas coordenadas E: 595.486,159 m e N: 7.464.010,624 m com azimute 76° 17' 39,14" e distância de 13,96 m até o vértice 943, definido pelas coordenadas E: 595.499,719 m e N: 7.464.013,931 m com azimute 79° 06' 11,94" e distância de 0,29 m até o vértice 944, definido pelas coordenadas E: 595.500,005 m e N: 7.464.013,986 m com azimute 79° 13' 11,90" e distância de 6,78 m até o vértice 945, definido pelas coordenadas E: 595.506,665 m e N: 7.464.015,254 m com azimute 88° 01' 24,39" e distância de 9,60 m até o vértice 946, definido pelas coordenadas E: 595.516,256 m e N: 7.464.015,585 m com azimute 109° 17' 20,62" e distância de 14,02 m até o vértice 947, definido pelas coordenadas E: 595.529,485 m e N: 7.464.010,955 m com azimute 71° 34' 04,58" e distância de 6,27 m até o vértice 948, definido pelas coordenadas E: 595.535,438 m e N: 7.464.012,939 m com azimute 69° 26' 41,53" e distância de 19,78 m até o vértice 949, definido pelas coordenadas E: 595.553,959 m e N: 7.464.019,884 m com azimute 81° 52' 05,39" e distância de 11,69 m até o vértice 950, definido pelas coordenadas E: 595.565,534 m e N: 7.464.021,538 m com azimute 41° 52' 42,39" e distância de 12,88 m até o vértice 951, definido pelas coordenadas E: 595.574,133 m e N: 7.464.031,129 m com azimute 75° 57' 50,19" e distância de 15,00 m até o vértice 952, definido pelas coordenadas E: 595.588,686 m e N: 7.464.034,767 m com azimute 90° e distância de 15,88 m até o vértice 953, definido pelas coordenadas E: 595.604,561 m e N: 7.464.034,767 m com azimute 90° e distância de 14,55 m até o vértice 954, definido pelas coordenadas E: 595.619,113 m e N: 7.464.034,767 m com azimute 104° 02' 04,83" e distância de 17,73 m até o vértice 955, definido pelas coordenadas E: 595.636,311 m e N: 7.464.030,468 m com azimute 108° 11' 22,52" e distância de 24,37 m até o vértice 956, definido pelas coordenadas E: 595.659,462 m e N: 7.464.022,861 m com azimute 104° 02' 12,77" e distância de 10,91 m até o vértice 957, definido pelas coordenadas E: 595.670,045 m e N: 7.464.020,215 m com azimute 101° 35' 34,82" e distância de 13,17 m até o vértice 958, definido pelas coordenadas E: 595.682,944 m e N: 7.464.017,569 m com azimute 95° 21' 17,23" e distância de 10,63 m até o vértice 959, definido pelas coordenadas E: 595.693,527 m e N: 7.464.016,577 m com azimute 112° 09' 57,52" e distância de 9,64 m até o vértice 960, definido pelas coordenadas E: 595.702,457 m e N: 7.464.012,939 m com azimute 95° 42' 24,24" e distância de 6,65 m até o vértice 961, definido pelas coordenadas E: 595.709,071 m e N: 7.464.012,278 m com azimute 85° 02' 01,57" e distância de 7,64 m até o vértice 962, definido pelas coordenadas E: 595.716,678 m e N: 7.464.012,939 m com azimute 82° 00' 36,69" e distância de 19,04 m até o vértice 963, definido pelas coordenadas E: 595.735,530 m e N: 7.464.015,585 m com azimute 77° 54' 26,78" e distância de 4,74 m até o vértice 964, definido pelas coordenadas E: 595.740,160 m e N: 7.464.016,577 m com azimute 70° 33' 14,38" e distância de 5,96 m até o vértice 965, definido pelas coordenadas E: 595.745,782 m e N: 7.464.018,562 m com azimute 84° 07' 22,44" e distância de 22,61 m até o vértice 966, definido pelas coordenadas E: 595.768,272 m e N: 7.464.020,877 m com azimute 83° 17' 32,25" e distância de 22,64 m até o vértice 967, definido pelas coordenadas E: 595.790,762 m e N: 7.464.023,522 m com azimute 62° 26' 43,76" e distância de 17,16 m até o vértice 968, definido pelas coordenadas E: 595.805,975 m e N: 7.464.031,460 m com azimute 63° 48' 41,30" e distância de 14,11 m até o vértice 969, definido pelas coordenadas E: 595.818,634 m e N: 7.464.037,686 m com azimute 63° 48' 42,80" e distância de 8,37 m até o vértice 970, definido pelas coordenadas E: 595.826,150 m e N: 7.464.041,382 m com azimute 40° 18' 52,26" e distância de 14,31 m

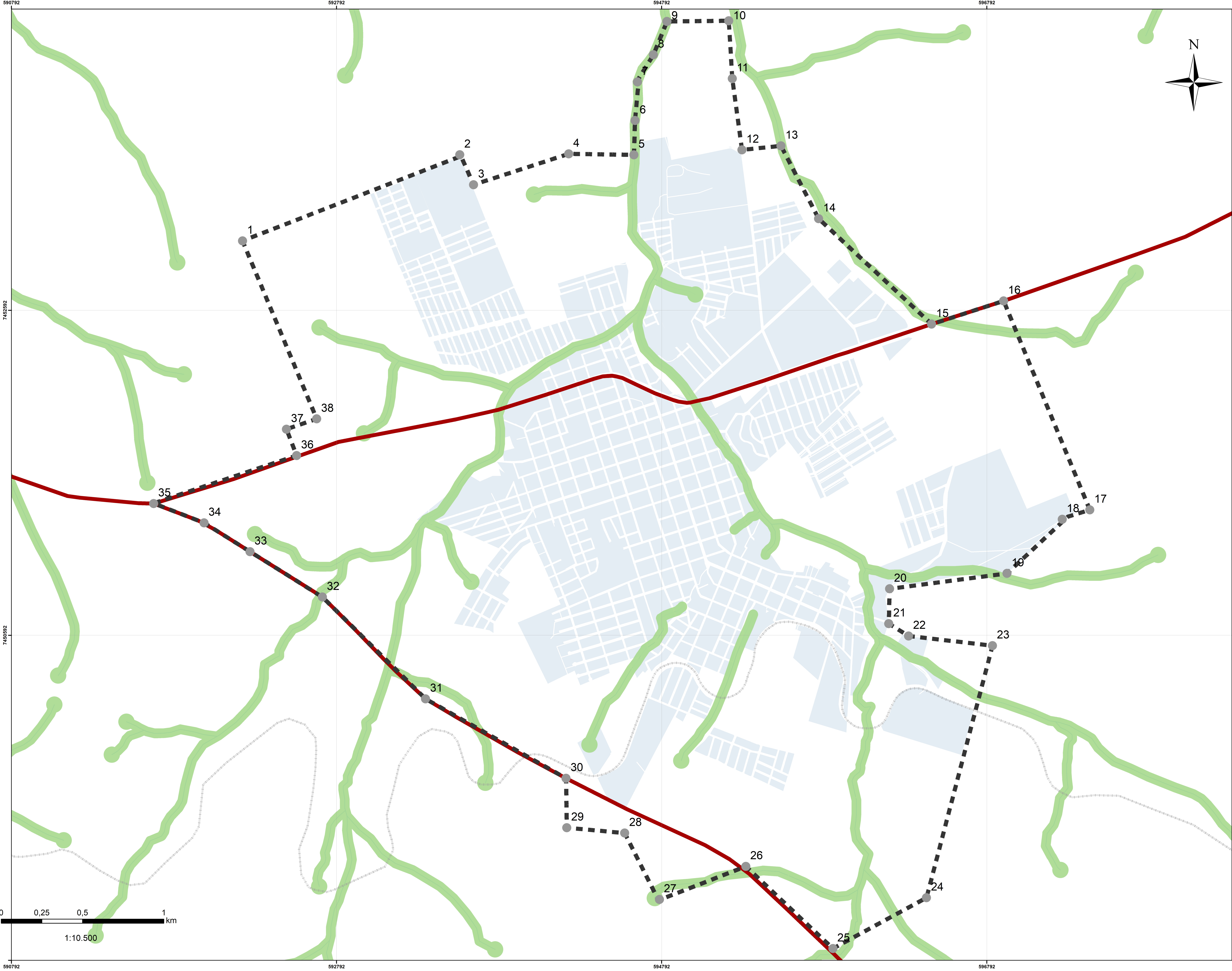


até o vértice 971, definido pelas coordenadas E: 595.835,410 m e N: 7.464.052,296 m com azimute 50° 03' 52,19" e distância de 18,55 m até o vértice 972, definido pelas coordenadas E: 595.849,632 m e N: 7.464.064,202 m com azimute 59° 25' 02,08" e distância de 8,45 m até o vértice 973, definido pelas coordenadas E: 595.856,907 m e N: 7.464.068,502 m com azimute 86° 59' 37,91" e distância de 6,29 m até o vértice 974, definido pelas coordenadas E: 595.863,191 m e N: 7.464.068,832 m com azimute 87° 42' 27,13" e distância de 8,27 m até o vértice 975, definido pelas coordenadas E: 595.871,460 m e N: 7.464.069,163 m com azimute 59° 25' 04,56" e distância de 8,45 m até o vértice 976, definido pelas coordenadas E: 595.878,736 m e N: 7.464.073,463 m com azimute 93° 10' 56,79" e distância de 5,96 m até o vértice 977, definido pelas coordenadas E: 595.884,689 m e N: 7.464.073,132 m com azimute 114° 13' 52,20" e distância de 7,25 m até o vértice 978, definido pelas coordenadas E: 595.891,303 m e N: 7.464.070,155 m com azimute 78° 41' 11,85" e distância de 10,12 m até o vértice 979, definido pelas coordenadas E: 595.901,225 m e N: 7.464.072,140 m com azimute 87° 23' 57,27" e distância de 14,57 m até o vértice 980, definido pelas coordenadas E: 595.915,777 m e N: 7.464.072,801 m com azimute 80° 32' 22,94" e distância de 6,04 m até o vértice 981, definido pelas coordenadas E: 595.921,731 m e N: 7.464.073,793 m com azimute 67° 33' 23,72" e distância de 16,46 m até o vértice 982, definido pelas coordenadas E: 595.936,944 m e N: 7.464.080,077 m com azimute 48° 14' 15,40" e distância de 12,42 m até o vértice 983, definido pelas coordenadas E: 595.946,205 m e N: 7.464.088,346 m com azimute 8° 07' 49,62" e distância de 16,37 m até o vértice 984, definido pelas coordenadas E: 595.948,520 m e N: 7.464.104,551 m com azimute 323° 44' 47,99" e distância de 6,15 m até o vértice 985, definido pelas coordenadas E: 595.944,882 m e N: 7.464.109,512 m com azimute 26° 33' 48,84" e distância de 10,35 m até o vértice 986, definido pelas coordenadas E: 595.949,512 m e N: 7.464.118,773 m com azimute 9° 05' 23,05" e distância de 8,37 m até o vértice 987, definido pelas coordenadas E: 595.950,835 m e N: 7.464.127,041 m com azimute 338° 50' 21,27" e distância de 10,99 m até o vértice 988, definido pelas coordenadas E: 595.946,866 m e N: 7.464.137,294 m com azimute 357° 08' 15,34" e distância de 6,62 m até o vértice 989, definido pelas coordenadas E: 595.946,535 m e N: 7.464.143,908 m com azimute 36° 09' 29,71" e distância de 10,65 m até o vértice 990, definido pelas coordenadas E: 595.952,819 m e N: 7.464.152,507 m com azimute 11° 18' 35,76" e distância de 16,86 m até o vértice 991, definido pelas coordenadas E: 595.956,127 m e N: 7.464.169,044 m com azimute 25° 20' 55,41" e distância de 6,95 m até o vértice 992, definido pelas coordenadas E: 595.959,103 m e N: 7.464.175,327 m com azimute 31° 25' 32,42" e distância de 6,98 m até o vértice 993, definido pelas coordenadas E: 595.962,741 m e N: 7.464.181,281 m com azimute 38° 39' 44,82" e distância de 8,47 m até o vértice 994, definido pelas coordenadas E: 595.968,033 m e N: 7.464.187,895 m com azimute 14° 55' 51,81" e distância de 5,13 m até o vértice 995, definido pelas coordenadas E: 595.969,356 m e N: 7.464.192,856 m com azimute 6° 20' 26,46" e distância de 8,98 m até o vértice 996, definido pelas coordenadas E: 595.970,348 m e N: 7.464.201,786 m com azimute 22° 58' 16,12" e distância de 0,07 m até o vértice 997, definido pelas coordenadas E: 595.970,376 m e N: 7.464.201,853 m com azimute 22° 49' 53,15" e distância de 6,75 m até o vértice 998, definido pelas coordenadas E: 595.972,994 m e N: 7.464.208,070 m com azimute 34° 59' 39,64" e distância de 8,07 m até o vértice 999, definido pelas coordenadas E: 595.977,624 m e N: 7.464.214,684 m com azimute 15° 25' 14,41" e distância de 9,95 m até o vértice 1000, definido pelas coordenadas E: 595.980,270 m e N: 7.464.224,276 m com azimute 351° 43' 26,99" e distância de 18,38 m até o vértice 1001, definido pelas coordenadas E: 595.977,624 m e N: 7.464.242,466 m com azimute 2° 33' 48,45" e distância de 7,40 m até o vértice 1002, definido pelas coordenadas E: 595.977,955 m e N: 7.464.249,857 m com azimute 2° 33' 48,82" e distância de 14,78 m até o vértice 1003, definido pelas coordenadas E: 595.978,616 m e N: 7.464.264,625 m com azimute 58° 40' 22,38" e distância de 8,91 m até o vértice 1004, definido pelas coordenadas E: 595.986,223 m e N: 7.464.269,255 m com azimute 75° 57' 58,08" e distância de 4,09 m até o vértice 1005, definido pelas coordenadas E: 595.990,192 m e N: 7.464.270,247 m com azimute 30° 57' 44,94" e distância de 7,71 m até o vértice 1006, definido pelas coordenadas E: 595.994,160 m e N: 7.464.276,862 m com azimute 20° 33' 26,89" e distância de 8,48 m até o vértice 1007, definido pelas coordenadas



E: 595.997,137 m e N: 7.464.284,799 m com azimuth $23^{\circ} 57' 42,71''$ e distância de 6,51 m até o vértice 1008, definido pelas coordenadas E: 595.999,783 m e N: 7.464.290,752 m com azimuth $43^{\circ} 27' 05,54''$ e distância de 8,66 m até o vértice 1009, definido pelas coordenadas E: 596.005,736 m e N: 7.464.297,036 m com azimuth $118^{\circ} 17' 59,43''$ e distância de 9,77 m até o vértice 1010, definido pelas coordenadas E: 596.014,335 m e N: 7.464.292,406 m com azimuth $83^{\circ} 39' 51,28''$ e distância de 5,99 m até o vértice 1, encerrando este perímetro.

Todas as coordenadas aqui descritas estão georreferenciadas ao Sistema Geodésico Brasileiro e encontram-se representadas no Sistema UTM, referenciadas ao Meridiano Central 51 WGr, fuso 22S, tendo como datum o SIRGAS-2000. Todos os azimutes e distâncias, área e perímetro foram calculados no plano de projeção UTM.



Legenda

- Vértices
- Perímetro Urbano
- Rodovias
- Ferrovia
- APP
- Malha Urbana
- Hidrografia
- Rio Paranapanema

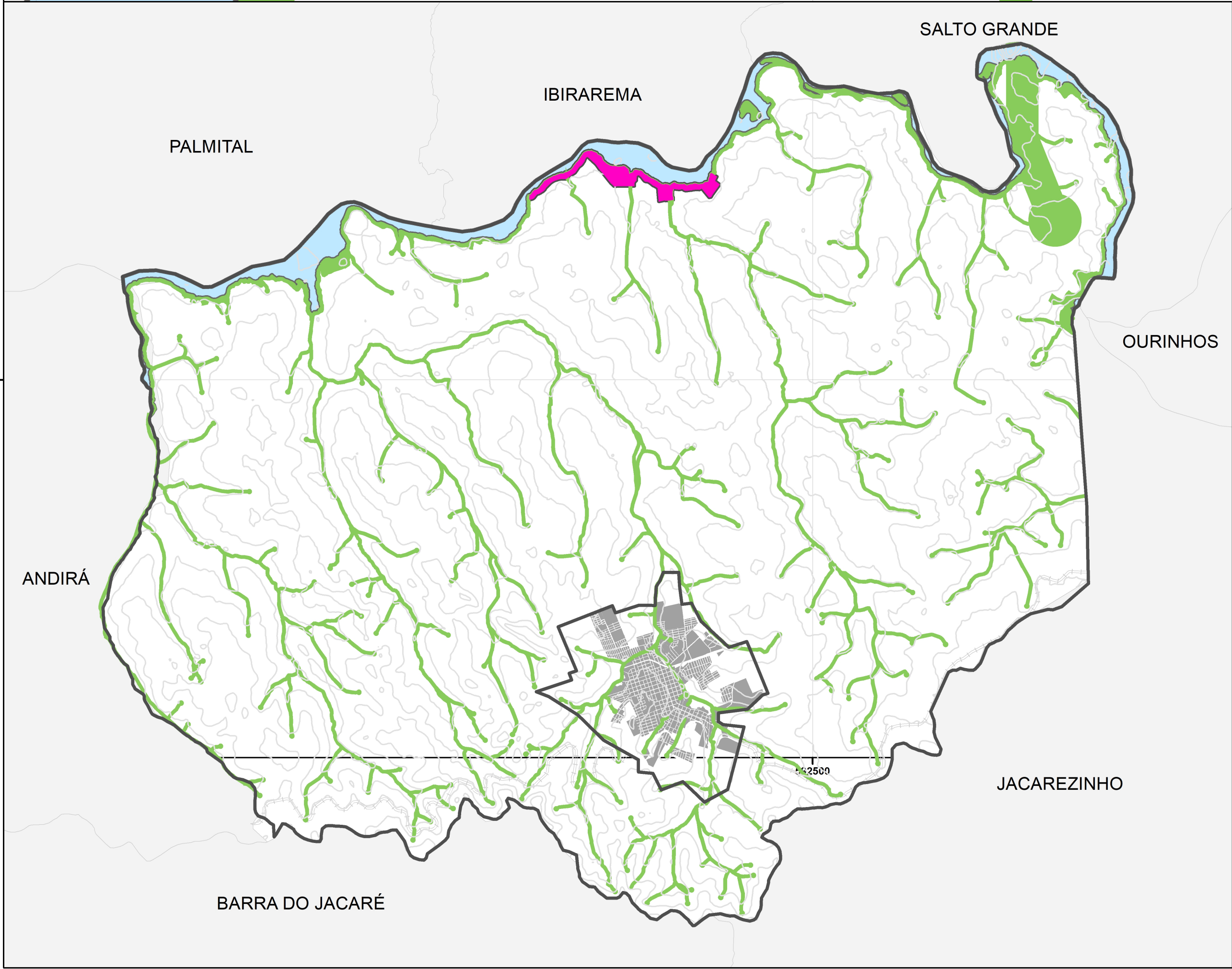
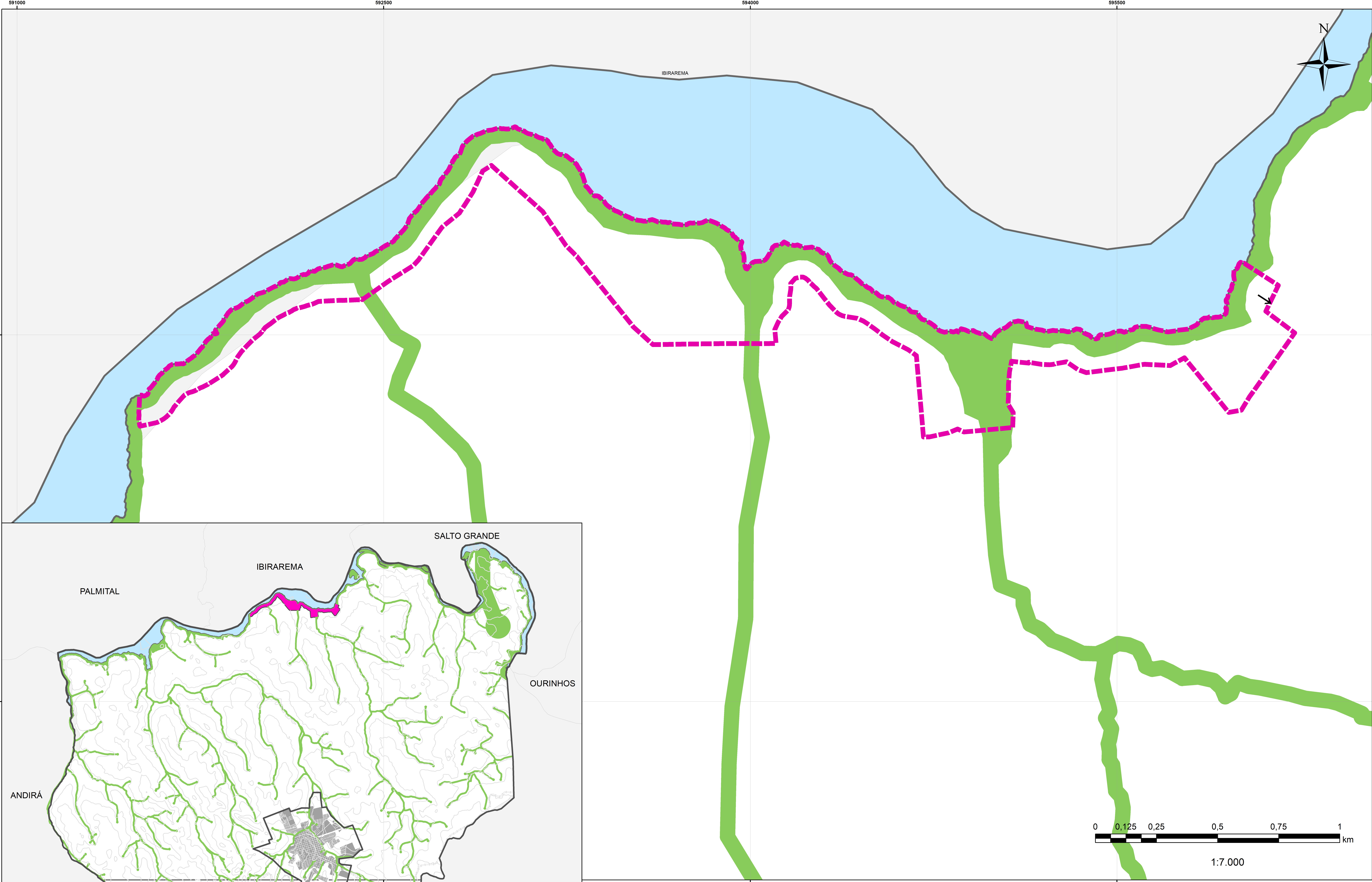
Sistema de Projeção Transversa de Mercator UTM
Datum Horizontal: Sirgas 2000
Datum Vertical: Imbituba SC
Fuso UTM: 22S
Base de dados: Esri, DigitalGlobe, GeoEye, Earthstar
Geographics, CNES/Airbus DS, USDA, USGS, AeroGRID,
ING, 2019; ITCG, IBGE, TODODATA, 2019.



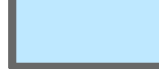

**Plano Diretor Municipal
de Cambará**

Anexo I - Perímetro Urbano

Responsável técnico: Marina Machado de Rezende
CAU A143322-9

Equipe técnica: Beatriz Leiko Hashimoto
CAU A112426-9



-  Perímetro de Urbanização Específica do Rio Paranapanema
-  Cambará
-  Rio Paranapanema
-  APP

Sistema de Projeção Transversa de Mercator UTM
Datum Horizontal: Sirgas 2000
Datum Vertical: Imbituba SC
Fuso UTM: 22S
Base de dados: Esri, DigitalGlobe, GeoEye, Earthstar
Geographics, CNES/Airbus DS, USDA, USGS, AeroGRID,
ING, 2019; ITCG, IBGE, TODODATA, 2019.

**Plano Diretor Municipal
de Cambará**

**Anexo III - Perímetro urbano - Área de
Urbanização Específica do Rio Paranapanema**

Responsável técnico: Marina Machado de Rezende
CAU A143322-9

Equipe técnica: Beatriz Leiko Hashimoto
CAU A112426-9